

Health & Wellness

2021 COLLECTION

Giblor's
italian *worklife* specialist



Be yourself

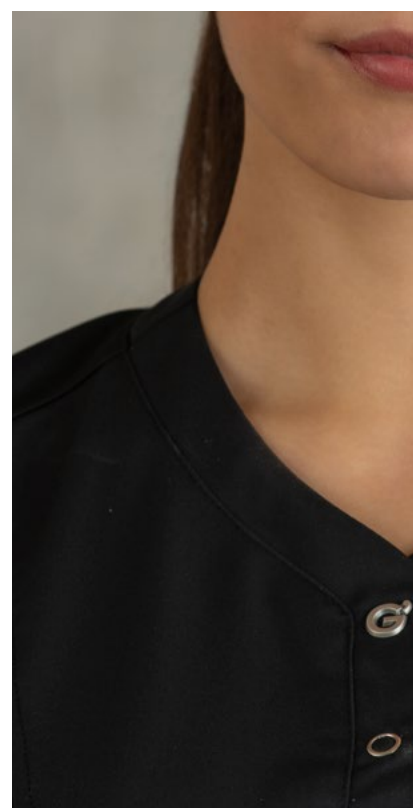
PERSONALITÀ,
PROFESSIONALITÀ,
PASSIONE.

Sono ingredienti alla base di ogni successo. Diventano eccellenza se arricchiti con cura per i dettagli e capacità di armonizzare sapientemente tradizione e innovazione.

Noi di Giblor's lo sappiamo bene.

È per questo che il nostro impegno quotidiano punta a creare capi in grado di esprimere al massimo la tua unicità. Perché scegliere tra comfort e stile se puoi avere tutto? Vogliamo darti la possibilità di definirti anche attraverso ciò che indossi. Noi saremo al tuo fianco ogni giorno, per aiutarti a lavorare al meglio.

A modo tuo.



Giblor's
italian work/life specialist



wear
Giblor's

**PERSONALITY,
PROFESSIONALISM,
PASSION.**

They are the basic ingredients of every success. They become excellence if enriched with care for details and ability to harmoniously harmonize tradition and innovation.

We at Giblor's know that well.

This is why our daily commitment aims at create garments that can express your uniqueness to the fullest. Why choose between comfort and style if you can have it all? We want to give you the opportunity to define yourself also through what you wear. We will be by your side every day, for help you work at your best.

Your way.

6 ÷ 7	ITALIAN FAMILY DRIVEN COMPANY
8 ÷ 9	G's LIFE
10 ÷ 11	TOTAL LOOK
12 ÷ 169	HEALTH & WELLNESS
170 ÷ 173	TESSUTI <i>FABRICS</i>
174 ÷ 175	TAGLIE E LAVAGGI <i>SIZES AND WASHING SYMBOLS</i>
176 ÷ 195	CALZATURE <i>SHOES</i>
196 ÷ 199	PROGETTO RETAIL <i>RETAIL PROJECT</i>
200	INDICE ALFABETICO DEI PRODOTTI <i>ALPHABETICAL INDEX OF PRODUCTS</i>

Health & Wellness ²⁰²¹

14 Camici
Coats

24 **TENCEL™**

26 Casacche e pantaloni coordinati **TENCEL™**
TENCEL™ matching tunics and pants

38 **LUXSATIN**

40 Casacche e pantaloni coordinati **LUXSATIN**
LUXSATIN matching tunics and pants

56 **100% COTONE**

58 Casacche e pantaloni coordinati **100% COTONE**
100% COTTON matching tunics and pants

70 Accessori
Accessories

76 **BIONIC FINISH®**

78 Casacche **BIONIC FINISH®**
BIONIC FINISH® tunics

92 **FRESH & STRETCH**

94 Casacche **FRESH & STRETCH**
FRESH & STRETCH tunics

COMPANY

Italian family d



Driven company

G'

L'anima di Giblingor's ha radici profonde.

Radici che affondano in un territorio da sempre legato al mondo della moda e della qualità del Made in Italy. Il nostro viaggio comincia a Carpi, più di 40 anni fa, quando Roberto e Loris Giberti investono il loro entusiasmo nella piccola azienda sartoriale di famiglia. Li muove la voglia di mescolare una matrice artigiana e uno spirito attento e curioso per le ultime tendenze del gusto e dello stile.

Un'avventura che cresce nel tempo, tre generazioni: padri, figli e nipoti accomunati dall'attenzione per la qualità dei prodotti e i desideri dei clienti. Oggi quell'impegno e quella passione ci hanno portati ad essere tra i principali leader di mercato del settore. Per questo ogni giorno, con dedizione e costante crescita degli standard qualitativi, noi di Giblingor's puntiamo lo sguardo verso un futuro ricco di fantasia e nuove idee. Determinati a mantenere il prezioso connubio tra comodità e stile sartoriale.

The soul of Giblingor's has deep roots.

Roots that sink into a territory always linked to the world of fashion and the quality of Made in Italy. Our journey begins in Carpi, more than 40 years ago, when Roberto and Loris Giberti invest their enthusiasm in the small sartorial family company. The desire to move them mix an artisan matrix and one careful and curious spirit for the last ones trends in taste and style.

An adventure that grows over time, three generations: fathers, children and grandchildren united by attention to the quality of products and desires of customers. Today that commitment and that passion they led us to be among the leading market leaders in the industry. For this every day, with dedication and constant growth of standards qualitative, we at Giblingor's aim the look towards a rich future fantasy and new ideas. Determined to keep the precious combination of comfort and style tailoring.

Storie, tendenze, novità, appuntamenti,
eccellenze e molto altro sul nuovo

G's Life 2021!

Quarto appuntamento per il magazine
che ti farà scoprire il mondo Gíblor's

Le persone,
le idee e la moda
che rendono
inconfondibile
e affascinante
il mondo Gíblor's



Richiedete una copia
al vostro rivenditore Gíblor's di fiducia
oppure cercatela su

GIBLORS.COM

Giblor's
italian worklife specialist

storie tendenze novità

Giblor's
italian worklife specialist

storie tendenze novità

Giblor's
italian worklife specialist

storie tendenze novità appuntamenti eccellenze

G's life

2021

numero #004

eccellenze

2021

SCOPRITE I VOLTI DEI NOSTRI PROTAGONISTI

IN COPERTINA LO CHEF FRANCESCO ARENA
E LA SOUS CHEF MARTINA BIGUCCI

A day in the life

Intervista a Massimo Bottura

Da Food for Soul fino al nuovo menù di Osteria Francescana ispirato alla musica dei Beatles, lo Chef emiliano continua a stupire: idee e progetti sempre all'insegna di concetti importanti come creatività, cultura e convivialità.

Musica da cucina

Special Ambassador Food Ensemble

La musicalità del cibo che crea un concerto tutto da gustare. Il profumo delle note che si diffondono nell'ambiente per regalare un'esperienza multisensoriale agli invitati. Alla scoperta di questo trio del tutto particolare.

Total look

A MATTER OF STYLE

Una collezione ricca di novità, non solo nello stile ma anche nel concept.

Nuove idee, nuove ispirazioni, che, grazie ai nostri esperti di stile, con sapienza e creatività, diventano abiti e accessori per una vitale ripartenza. Una combinazione di capi trasversali, che spaziano dal classico funzionale al glamour più moderno, dai cotone organici ai poliestere riciclati, pur senza legarsi strettamente ad un'estetica di settore. É qui infatti la vera novità, nella fluidità che caratterizza questa gamma di capi, ormai svincolati dal concetto di abbigliamento medicale o wellness.

Ma più vicini ad un'idea di capo distintivo, piacevole da indossare come un abito su misura, ricco di dettagli e qualità nelle finiture, che ti rappresenta davvero.

Capi combinati o combinabili tra loro per un total look versatile, ma dalla grande personalità. La tua.

A collection full of novelties, not only in style but also in concept.

New ideas, new inspirations, which, thanks to our style experts, with wisdom and creativity, become clothes and accessories for a vital restart. A combination of transversal garments, ranging from classic functional to more modern glamour, from organic cottons to recycled polyester, without being strictly tied to a sector aesthetic.

In fact, here is the real novelty, in the fluidity that characterizes this range of garments, now free from the concept of medical or wellness clothing. But closer to an idea of a distinctive garment, pleasant to wear like a tailored suit, rich in details and quality finishes, which truly represents you. Garments combined or combinable with each other for a versatile total look, but with a great personality. Yours.



Una collezione contemporanea e innovativa: tecnologie all'avanguardia, tessuti sempre più performanti e l'inconfondibile stile **Giblor's**.

La collezione **Health & Wellness**

2021 segna un passo in avanti nella visione dell'abbigliamento professionale firmato **Giblor's**, ed è un passo deciso e chiaro: offrire ai propri clienti sul mercato globale unicamente capi che sono il risultato della perfetta combinazione tra tecnologia, comfort ed estetica, senza compromessi.

Ma non basta lo sguardo rivolto al futuro, bisogna fare scelte concrete, che si traducano in segni tangibili, ed quello che **Giblor's** ha fatto in questi anni, ed in maniera ancora più decisa in questa collezione 2021. È così che tutti i capi che troverete in questo catalogo garantiscono performance in grado di fare davvero la differenza nelle ore di lavoro quotidiano.

Tutti i tessuti utilizzati sono frutto di ricerche e miglioramenti continui e vengono sottoposti ad i migliori trattamenti disponibili, grazie ai quali assicurano la massima traspirabilità, lavaggi anche a alte temperature e facilità di manutenzione. Molte delle nostre divise inoltre non necessitano di stiratura e asciugano rapidamente, il che si traduce anche in una maggiore durata nel tempo. Ma non è tutto: i capi **Giblor's** restano inalterati, non si restringono e mantengono i colori brillanti e stabili nel tempo. L'esperienza, le conoscenze e le capacità del nostro team nel lavorare questi tessuti chiudono il cerchio, consentendo di confezionare capi dal comfort eccellente, ergonomici e dalla perfetta vestibilità, realizzati tenendo conto del tipo di utilizzo e della fluidità necessaria nei movimenti quotidiani.

Qualsiasi capo **Giblor's** sceglierete di indossare, siamo sicuri che ne sarete entusiasti, quanto noi siamo orgogliosi del nostro impegno nell'offrirvi il meglio.

*A contemporary and innovative collection: cutting-edge technologies, increasingly performing fabrics and the unmistakable **Giblor's** style.*

*The **Health & Wellness** 2021 collection marks a step forward in the vision of professional clothing by **Giblor's**, and is a decisive and clear step: to offer its customers on the global market only garments that are the result of the perfect combination of technology, comfort and aesthetics, without compromises.*

*But looking to the future is not enough, we need to make concrete choices, which translate into tangible signs, and what **Giblor's** has done in recent years, and in an even more decisive way in this 2021 collection*

This is how all the garments that you will find in this catalog guarantee performances that can really make a difference in the hours of daily work.

*All the fabrics used are the result of continuous research and improvements and are subjected to the best treatments available, thanks to which they ensure maximum breathability, washing even at high temperatures and ease of maintenance. Many of our uniforms also do not need to be ironed and dry quickly, which also results in greater durability. But that's not all: **Giblor's** garments remain unchanged, do not shrink and keep their colors bright and stable over time.*

The experience, knowledge and skills of our team in working these fabrics close the circle, allowing us to make garments with excellent comfort, ergonomics and a perfect fit, made taking into account the type of use and the fluidity needed in daily movements.

*Whichever **Giblor's** garment you choose to wear, we are sure you will be thrilled, as we are proud of our commitment to offer you the best.*



Health ²⁰²¹ & Wellness

ABBIGLIAMENTO
CLOTHING

Giblor's
italian work/life specialist

LUXSATIN



LUXSATIN



DIVA

Dettagli / Details

- 3 tasche
- Bottoni a pressione
- Polsino con bottone automatico
- Martingala

- 3 pockets
- Press studs
- Cuff with press stud
- Half belt on the back

Taglie / Sizes

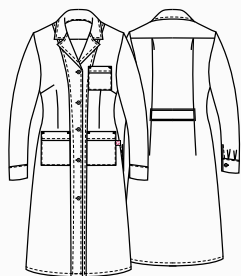
XS ÷ 4XL Slim Fit

Art. 11P03R82

00 Bianco / White

Tessuto / Fabric

50% cotone 50% poliestere
50% cotton 50% polyester
180 g / m²



SAM

Dettagli / Details

- 3 tasche
- Bottoni a pressione
- Polsino con bottone automatico
- Martingala con automatici

- 3 pockets
- Press studs
- Cuff with press stud
- Half belt with press studs

Taglie / Sizes

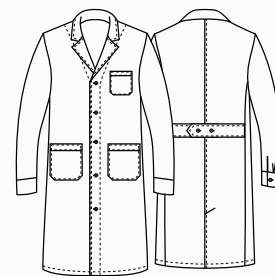
S ÷ XXXL Slim Fit

Art. 11P03R34

00 Bianco / White

Tessuto / Fabric

50% cotone 50% poliestere
50% cotton 50% polyester
180 g / m²





ETHAN

Dettagli / Details

- 3 tasche
- Polsino con bottone

- 3 pockets
- Cuff with button

Taglie / Sizes

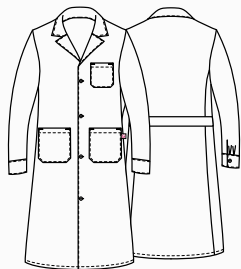
XS ÷ XXXL Regular Fit

Art. 10M1315

00 Bianco / White

Tessuto / Fabric

100% cotone
100% cotton
185 g / m²



SIMONA

Dettagli / Details

- 3 tasche
- Polsino con bottone

- 3 pockets
- Cuff with button

Taglie / Sizes

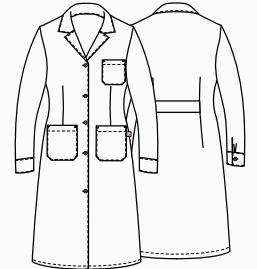
XS ÷ XXXL Regular Fit

Art. 10M1320

00 Bianco / White

Tessuto / Fabric

100% cotone
100% cotton
185 g / m²





ARNÒ

Dettagli / Details

- 3 tasche
- Polsino con bottone
- Martingala regolabile
- Spacco

- 3 pockets
- Cuff with button
- Adjustable half belt
- Vent

Taglie / Sizes

S ÷ XXXL Slim Fit

Art. 15P03R661

00 Bianco / White

Tessuto / Fabric

100% cotone
100% cotton
170 g / m²



IRIS

Dettagli / Details

- Bottoni a pressione
- 3 tasche
- Martingala
- Polsino con bottone automatico

- Press studs
- 3 pockets
- Half belt on the back
- Cuff with press stud

Taglie / Sizes

XS ÷ XXXL Regular Fit

Art. 1870

00 Bianco / White

Tessuto / Fabric

100% cotone
100% cotton
170 g / m²





CAMILLO

Dettagli / Details

- 3 tasche
- Abbottonatura nascosta con automatici
- Polsino con elastico

- 3 pockets
- Concealed buttoning with press studs
- Cuff with elastic band

Taglie / Sizes

S ÷ XXXL Regular Fit

Art. 16P03R834

00 Bianco / White

Tessuto / Fabric

100% cotone
100% cotton
185 g / m²



JANETA

Dettagli / Details

- 3 tasche
- Abbottonatura nascosta con automatici
- Polsino con elastico

- 3 pockets
- Concealed buttoning with press studs
- Cuff with elastic band

Taglie / Sizes

XS ÷ XXXL Regular Fit

Art. 16P03R835

00 Bianco / White

Tessuto / Fabric

100% cotone
100% cotton
185 g / m²



NINA

Dettagli / Details

- 2 tasche
- Bottoni a pressione
- 2 spacchetti laterali

- 2 pockets
- Press studs
- 2 side vents

Taglie / Sizes

XS ÷ 4XL Regular Fit

Art. 21P03K245

00 Bianco / White

Tessuto / Fabric

100% cotone
100% cotton
185 g / m²





EDOARDO

Dettagli / Details

- 2 tasche
- Abbottonatura nascosta con automatici
- Inserti in rete
- Taschino sul petto

- 2 pockets
- Concealed buttoning with press studs
- Network fabric panels
- Breast pocket

Taglie / Sizes

S ÷ 4XL Slim Fit



Art. 21P03R243

00 Bianco / White

Tessuto / Fabric

100% cotone
100% cotton
185 g / m²



GINEVRA

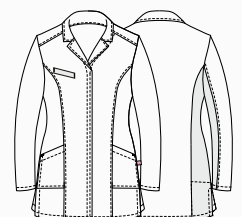
Dettagli / Details

- 2 tasche - Inserti in rete
- Abbottonatura nascosta con automatici
- 2 spacchetti laterali
- Taschino sul petto

- 2 pockets - Network fabric panels
- Concealed buttoning with press studs
- 2 side vents
- Breast pocket

Taglie / Sizes

XS ÷ XXXL Regular Fit



Art. 21P03R244

00 Bianco / White

Tessuto / Fabric

100% cotone
100% cotton
185 g / m²



LUXSATIN



MARTA

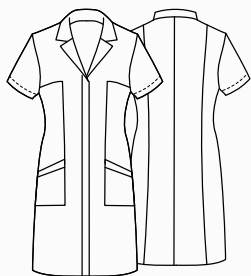
Dettagli / Details

- 2 tasche
- Taschino sul petto
- Abbottonatura nascosta con automatici

- 2 pockets
- Breast pocket
- Concealed buttoning with press studs

Taglie / Sizes

XS ÷ XXXL Slim Fit



Art. 17P03R977

00 Bianco / White

Tessuto / Fabric

50% cotone 50% poliestere
50% cotton 50% polyester
180 g / m²



LUXSATIN



MARZIA

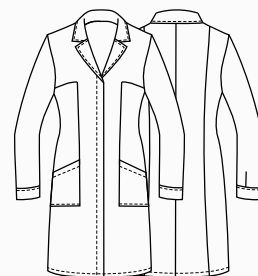
Dettagli / Details

- 2 tasche - Taschino sul petto
- Abbottonatura nascosta con automatici
- Polsino con bottone a pressione

- 2 pockets - Breast pocket
- Concealed buttoning with press studs
- Cuffs with press studs

Taglie / Sizes

XS ÷ XXXL Slim Fit



Art. 19P03R123

00 Bianco / White

Tessuto / Fabric

50% cotone 50% poliestere
50% cotton 50% polyester
180 g / m²





ALESSIA

Dettagli / Details

- 2 tasche
- Abbottonatura nascosta con automatici
- Taschino sul petto
- Polsino con bottone a pressione

- 2 pockets
- Concealed buttoning with press stud
- Breast pocket
- Cuff with press studs

Taglie / Sizes

XS ÷ XXXL Slim Fit

Art. 16P03R837

00 Bianco / White

Tessuto / Fabric

50% lyocell 50% poliestere
50% lyocell 50% polyester
180 g / m²



ROCCO

Dettagli / Details

- 2 tasche - Taschino sul petto
- Abbottonatura nascosta con automatici
- Spacco

- 2 pockets - Breast pocket
- Concealed buttoning with press stud
- Vent

Taglie / Sizes

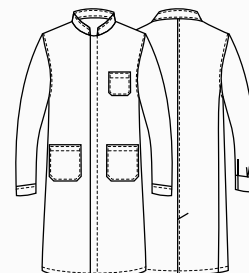
S ÷ XXXL Slim Fit

Art. 19P03R122

00 Bianco / White

Tessuto / Fabric

50% lyocell 50% poliestere
50% lyocell 50% polyester
180 g / m²



LINA

Dettagli / Details

- 3 tasche
- Martingala

- 3 pockets
- Half belt on the back

Taglie / Sizes

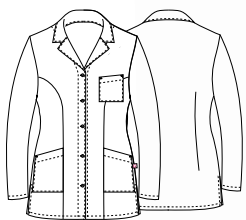
XS ÷ XXL Regular Fit

Art. 682

00 Bianco / White

Tessuto / Fabric

100% cotone
100% cotton
185 g / m²





GIOIA

Dettagli / Details

- 2 tasche
- Taschino sul petto
- Abbottonatura nascosta con automatici
- Polsino con bottoni automatici

- 2 pockets
- Breast pocket
- Concealed buttoning with press studs
- Cuff with press studs

Taglie / Sizes

XS ÷ XXXL Slim Fit

Art. 19P03K120

00 Bianco / White

Tessuto / Fabric

100% cotone
100% cotton
170 g / m²



ELIANA

Dettagli / Details

- 2 tasche
- Taschino sul petto
- Abbottonatura nascosta con automatici

- 2 pockets
- Breast pocket
- Concealed buttoning with press stud

Taglie / Sizes

XS ÷ XXXL Slim Fit

Art. 19P03K121

00 Bianco / White

Tessuto / Fabric

100% cotone
100% cotton
170 g / m²





Feels so right

ECOSOSTENIBILE / ECO FRIENDLY
STIRO FACILE / EASY CARE
TRASPIRANTE / BREATHABLE
INDANTHRENE



DALLA FORESTA ALLA PRODUZIONE

Conosciute per il loro comfort naturale e per il processo di produzione rispettoso per l'ambiente, le fibre **TENCEL™** Lyocell offrono qualità, performance e versatilità. Proprietà fisiche uniche gli conferiscono alta resistenza, eccellente gestione dell'umidità e delicatezza sulla pelle.

PRODUZIONE SOSTENIBILE

Le fibre **TENCEL™** Lyocell si sono guadagnate la loro reputazione grazie al processo di produzione a ciclo chiuso rispettoso per l'ambiente, che trasforma la polpa del legno in fibra di cellulosa con alta efficienza delle risorse e un basso impatto ambientale.

La speciale fibra, di origine botanica viene estratta da legno proveniente da piantagioni forestali sostenibili, utilizzando un solvente riciclato quasi al 100%.

Grazie ai microscopici canali tra le singole fibre, **TENCEL™ assorbe fino al 50% di umidità in più rispetto al cotone**, riducendo drasticamente la formazione di batteri. Lasciando la pelle piacevolmente asciutta e mantenendo il suo naturale equilibrio, questa fibra evita lo sviluppo di irritazioni.

I tessuti contenenti la fibra **TENCEL™**, sono caratterizzati da un'altissima stabilità dimensionale, si dimostrano **eccezionalmente forti e resistenti all'usura**, e sono adatti ai lavaggi industriali. Grazie all'insieme di queste eccellenti caratteristiche, **TENCEL™** può essere considerata la fibra del futuro.

Scopri di più a pagina 170 / Find out more on page 170

FROM THE FOREST TO PRODUCTION

*Known for their natural comfort and environmentally friendly production process, the **TENCEL™** Lyocell fibers offer quality, performance and versatility. Unique physical properties give it high strength, excellent moisture management and delicacy on the skin.*

SUSTAINABLE PRODUCTION

***TENCEL™** Lyocell fibers have gained a commendable reputation for their environmentally responsible closed loop production process, which transforms wood pulp into cellulosic fibers with high resource efficiency and low ecological impact.*

This special fiber, of botanic origin, is extracted from sustainable forests, using an almost 100% recycled solvent

*Thanks to the microscopic channels between the individual fibers, **TENCEL™ absorbs up to 50% more of moisture than cotton**, reducing dramatically the growth of bacteria. Leaving the skin pleasantly dry and keeping its natural balance, this fiber prevents skin irritation.*

***TENCEL™** fibers are characterized by a very high dimensional stability, they prove to be **exceptionally strong and resistant to wear**, and are suitable for industrial washing. Thanks to all these characteristics, **TENCEL™** can be considered the fiber of the future.*

GIULIANA

Dettagli / Details

- 2 tasche
- Taschino portapenne
- Abbottonatura nascosta con automatici
- 2 spacchetti laterali

- 2 pockets
- Pen pocket
- Concealed buttoning with press stud
- 2 side vents

Taglie / Sizes

XS ÷ XXXL Slim Fit



Art. 21P03K943

00 Bianco / White

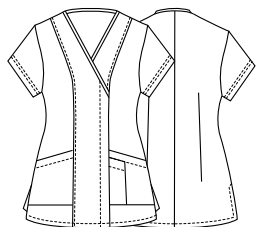
019 Grigio chiaro / Light grey

Tessuto / Fabric

50% lyocell 50% poliestere

50% lyocell / 50% polyester

180 g / m²



PANTALONI COORDINABILI

MATCHING PANTS

pag. 36 / 37



019 Grigio chiaro / Light grey



GIULIANA



Dettagli / Details

- 2 tasche
- Taschino porta penne
- Abbottonatura nascosta con automatici
- 2 spacchetti laterali

- 2 pockets
- Pen pocket
- Concealed buttoning with press studs
- 2 side vents

Taglie / Sizes

XS ÷ XXXL Slim Fit

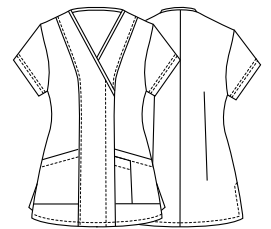
Art. 17P03K943

004 Blu / Blue

029 Pistacchio / Pistachio

Tessuto / Fabric

50% lyocell 50% poliestere
50% lyocell 50% polyester
180 g / m²



PANTALONI COORDINABILI MATCHING PANTS

pag. 36 / 37



029 Pistacchio / Pistachio



GIULIANO

Dettagli / Details

- 2 tasche
- Taschino sul petto
- 2 spacchetti laterali

- 2 pockets
- Breast pocket
- 2 side vents

Taglie / Sizes

S ÷ 4XL Slim Fit



Art. 21P03K237

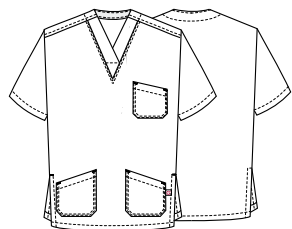
00 Bianco / White

Art. 21P03K942

019 Grigio chiaro / Light grey

Tessuto / Fabric

50% lyocell 50% poliestere
50% lyocell 50% polyester
180 g / m²



PANTALONI COORDINABILI MATCHING PANTS

pag. 36 / 37



Art. 21P03K942

019 Grigio chiaro / Light grey



 **Tencel™**
Feels so right

GIULIANO

Dettagli / Details

- 2 tasche
- Taschino sul petto
- 2 spacchetti laterali

- 2 pockets
- Breast pocket
- 2 side vents

Taglie / Sizes

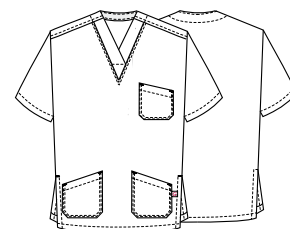
S ÷ 4XL Slim Fit

Art. 17P03K942

004 Blu / Blue
029 Pistacchio / Pistachio

Tessuto / Fabric

50% lyocell 50% poliestere
50% lyocell 50% polyester
180 g / m²



PANTALONI COORDINABILI
MATCHING PANTS
pag. 36 / 37



Art. 17P03K942
029 Pistacchio / Pistachio

 **Tencel™**
Feels so right

GIADA

Dettagli / Details

- 2 tasche
- Taschino sul petto
- Abbottonatura nascosta con automatici
- Polsino in maglia
- Inserti in rete

- 2 pockets
- Breast pocket
- Concealed buttoning with press studs
- Knitted cuff
- Network fabric panels

Taglie / Sizes

XS ÷ XXXL Slim Fit



Art. 21P03K945

019 Grigio chiaro / Light grey

Art. 17P03K945

00 Bianco / White

004 Blu / Blue

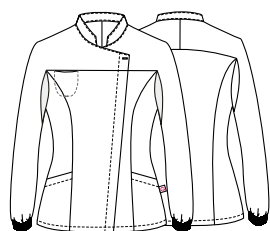
029 Pistacchio / Pistachio

Tessuto / Fabric

50% lyocell 50% poliestere

50% lyocell 50% polyester

180 g / m²



PANTALONI COORDINABILI
MATCHING PANTS

pag. 36 / 37



Art. 21P03K945
019 Grigio chiaro / *Light grey*

 **Tencel™**
Feels so right



Art. 17P03K945
004 Blu / *Blue*

 **Tencel™**
Feels so right



Art. 17P03K945
029 Pistacchio / *Pistachio*

 **Tencel™**
Feels so right

SILVANO

Dettagli / Details

- 2 tasche
- Taschino sul petto
- Abbottonatura nascosta con automatici
- Polsino in maglia
- Inserti in rete

- 2 pockets
- Breast pocket
- Concealed buttoning with press studs
- Knitted cuff
- Network fabric panels

Taglie / Sizes

S ÷ 4XL Slim Fit



Art. 21P03K944

019 Grigio chiaro / Light grey

Art. 17P03K944

00 Bianco / White

004 Blu / Blue

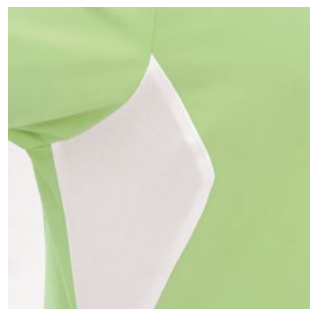
029 Pistacchio / Pistachio

Tessuto / Fabric

50% lyocell 50% poliestere

50% lyocell 50% polyester

180 g / m²



PANTALONI COORDINABILI
MATCHING PANTS

pag. 36 / 37



Art. 21P03K944
019 Grigio chiaro / Light grey

 **Tencel™**
Feels so right



Art. 17P03K944
004 Blu / Blue

 **Tencel™**
Feels so right



Art. 17P03K944
029 Pistacchio / Pistachio

 **Tencel™**
Feels so right

GIADA

Dettagli / Details

- 2 tasche
- Taschino sul petto
- Abbottonatura nascosta con automatici
- Inserti in rete

- 2 pockets
- Breast pocket
- Concealed buttoning with press studs
- Network fabric panels

Taglie / Sizes

XS ÷ XXXL Slim Fit



Art. 21P03K054

019 Grigio chiaro / Light grey

Art. 18P03K054

00 Bianco / White

004 Blu / Blue

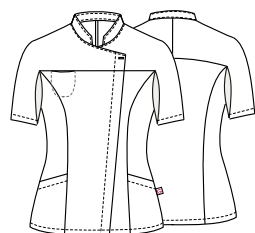
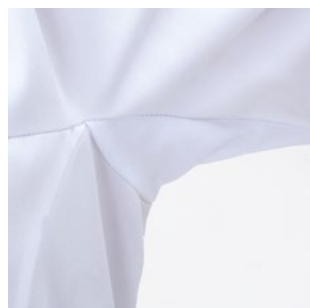
029 Pistacchio / Pistachio

Tessuto / Fabric

50% lyocell 50% poliestere

50% lyocell 50% polyester

180 g / m²



PANTALONI COORDINABILI
MATCHING PANTS

pag. 36 / 37



Art. 21P03K054
019 Grigio chiaro / *Light grey*

 **Tencel™**
Feels so right



Art. 18P03K054
004 Blu / *Blue*

 **Tencel™**
Feels so right



Art. 18P03K054
029 Pistacchio / *Pistachio*

 **Tencel™**
Feels so right



00 Bianco / White



004 Blu / Blue



029 Pistacchio / Pistachio



GIULIA

Dettagli / Details

- 2 tasche
- Elastico nel fascione
- Passanti
- Fondo stretto
- Chiusura con zip

- 2 pockets
- Elasticated waistband
- Belt loops
- Slim leg
- Zip fly

Taglie / Sizes

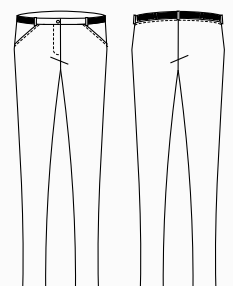
XS ÷ XXL Slim Fit

Art. 17P03P948

00 Bianco / White
004 Blu / Blue
029 Pistacchio / Pistachio

Tessuto / Fabric

50% lyocell 50% poliestere
50% lyocell 50% polyester
180 g / m²





00 Bianco / White



004 Blu / Blue



029 Pistacchio / Pistachio



ELIA

Dettagli / Details

- 2 tasche
- 1 tascone laterale
- Elastico nel fascione
- Passanti
- Fondo stretto
- Chiusura con zip

- 2 pockets
- 1 side pocket
- Elasticated waistband
- Belt loops
- Slim leg
- Zip fly

Taglie / Sizes

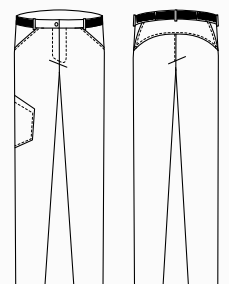
S ÷ XXXL Slim Fit

Art. 17P03P947

00 Bianco / White
004 Blu / Blue
029 Pistacchio / Pistachio

Tessuto / Fabric

50% lyocell 50% poliestere
50% lyocell 50% polyester
180 g / m²



LUXSATIN

**STIRO FACILE / EASY CARE
INDANTHRENE**



È un tessuto luminoso e colorato.
Il punto di forza del **LUXSATIN** è l'armatura in satin, che conferisce al tessuto una mano molto liscia e setosa e ne valorizza i colori, che risultano **estremamente luminosi e incredibilmente brillanti**.

*LUXSATIN is a bright and colorful fabric. Its strength is the satin armor, that gives the fabric a soft and smooth hand and also enhance the colours, that result **extremely bright and incredibly shiny**.*

Grazie a queste caratteristiche Giblor's ha potuto sviluppare una collezione che presenta una **vastissima gamma colori** e offre al cliente la possibilità di coordinare un gran numero di prodotti.

*Thanks to this characteristics Giblor's could develop a collection that presents a **wide range of colours** and offers to the client the chance to coordinate a lot of products.*

Inoltre i 180 grammi di peso regalano al tessuto una consistenza molto morbida, che resta inalterata anche dopo numerosi lavaggi, garantendo capi sempre impeccabili ed un **effetto "appena stirato"** sempre molto apprezzato dal cliente finale.

*Furthermore, the 180 gr of weight give to the fabric a really soft texture, that remains unchanged even after several washings, by ensuring garments to be always flawless and with a **"just ironed" effect** that is always greatly appreciated from the client.*

Realizzato in misto cotone, il **LUXSATIN** ha una grande resistenza alle trazioni e sopporta senza stress temperature elevate e candeggio.

*Made up of cotton-poly blend, **LUXSATIN** has a great tensile strength and withstands high temperatures and bleaching.*

MARGHERITA

Dettagli / Details

- 2 tasche
- Taschino sul petto
- 2 spacchetti laterali

- 2 pockets
- Breast pocket
- 2 side vents

Taglie / Sizes

XS ÷ XXXL Regular Fit

LUXSATIN

Art. 10M2062

00 Bianco / White

Art. 10M2062C

002 Verde / Green

118 Azzurro / Light blue

004 Blu / Blue

321 Bluette / Royal

519 Bordeaux / Burgundy

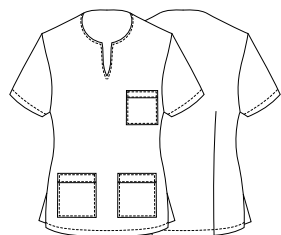
597 Lilla / Lilac

Tessuto / Fabric

50% cotone 50% poliestere

50% cotton 50% polyester

180 g / m²



PANTALONI COORDINABILI
MATCHING PANTS

pag. 54 / 55



Art. 10M2062C
002 Verde / Green



LUXSATIN



Art. 10M2062C
118 Azzurro / Light blue



LUXSATIN



Art. 10M2062C
004 Blu / Blue



LUXSATIN



Art. 10M2062C
321 Bluette / Royal



LUXSATIN



Art. 10M2062C
519 Bordeaux / Burgundy



LUXSATIN



Art. 10M2062C
597 Lilla / Lilac



LUXSATIN

ACCESSORI COORDINABILI
MATCHING ACCESSORIES
pag. 73

ALBERTO

Dettagli / Details

- 2 tasche
- Taschino sul petto
- 2 spacchetti laterali

- 2 pockets
- Breast pocket
- 2 side vents

Taglie / Sizes

XS ÷ 4XL Regular Fit

LUXSATIN

Art. 10M2019

00 Bianco / White

Art. 10M2020

002 Verde / Green

118 Azzurro / Light blue

004 Blu / Blue

321 Bluette / Royal

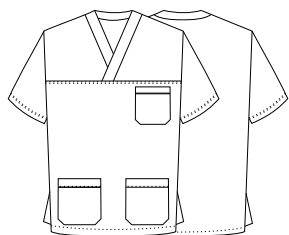
519 Bordeaux / Burgundy

Tessuto / Fabric

50% cotone 50% poliestere

50% cotton 50% polyester

180 g / m²



PANTALONI COORDINABILI
MATCHING PANTS

pag. 54 / 55



Art. 10M2020
002 Verde / Green



LUXSATIN



Art. 10M2020
118 Azzurro / Light blue



LUXSATIN



Art. 10M2020
004 Blu / Blue



LUXSATIN



Art. 10M2020
321 Bluette / Royal



LUXSATIN



Art. 10M2020
519 Bordeaux / Burgundy



LUXSATIN

TATI

Dettagli / Details

- 2 tasche
- Taschino sul petto
- Abbottonatura nascosta con automatici

- 2 pockets
- Breast pocket
- Concealed buttoning with press studs

Taglie / Sizes

XS ÷ XXXL Slim Fit

LUXSATIN

Art. 21P03K494

00 Bianco / White

Art. 17P03K494

002 Verde / Green

118 Azzurro / Light blue

321 Bluette / Royal

597 Lilla / Lilac

Art. 14P03K494

004 Blu / Blue

Art. 12P03K269

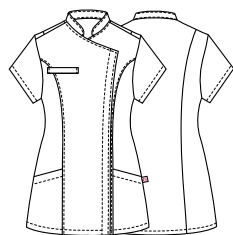
519 Bordeaux / Burgundy

Tessuto / Fabric

50% cotone 50% poliestere

50% cotton 50% polyester

180 g / m²



PANTALONI COORDINABILI
MATCHING PANTS

pag. 54 / 55



Art. 17P03K494
002 Verde / Green



LUXSATIN



Art. 17P03K494
118 Azzurro / Light blue



LUXSATIN



Art. 17P03K494
321 Bluette / Royal



LUXSATIN



Art. 17P03K494
597 Lilla / Lilac



LUXSATIN



Art. 14P03K494
004 Blu / Blue



LUXSATIN



Art. 12P03K269
519 Bordeaux / Burgundy



LUXSATIN

ACCESSORI COORDINABILI
MATCHING ACCESSORIES
pag. 73

TANIA

Dettagli / Details

- 1 tasca
- Taschino sul petto
- Abbottonatura nascosta con automatici
- 2 spacchetti

- 1 pocket
- Breast pocket
- Concealed buttoning with press studs
- 2 vents

Taglie / Sizes

XS ÷ XXXL Slim Fit

Art. 21P03K242

0-004 Bianco Blu / White Blue
0-002 Bianco Verde / White Green

Tessuto / Fabric

50% cotone 50% poliestere
50% cotton 50% polyester
180 g / m²



LUXSATIN

PANTALONI COORDINABILI

MATCHING PANTS

pag. 54 / 55

ACCESSORI COORDINABILI

MATCHING ACCESSORIES

pag. 73



Art. 21P03K242
0-002 Bianco Verde / White Green

LUXSATIN



Art. 21P03K242
0-004 Bianco Blu / White Blue

RUGGERO

Dettagli / Details

- 1 tasca
- Taschino sul petto
- Chiusura con zip rovesciata
- 2 spacchetti

- 1 pocket
- Breast pocket
- Inverted zip fastening
- 2 vents

Taglie / Sizes

S ÷ 4XL Slim Fit

LUXSATIN

Art. 21P03K489

00 Bianco / White

Art. 17P03K489

519 Bordeaux / Burgundy

118 Azzurro / Light blue

321 Bluette / Royal

Art. 14P03K489

002 Verde / Green

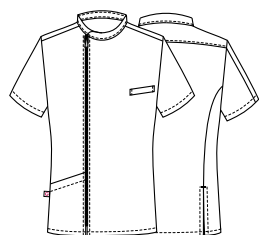
004 Blu / Blue

Tessuto / Fabric

50% cotone 50% poliestere

50% cotton 50% polyester

180 g / m²



PANTALONI COORDINABILI
MATCHING PANTS

pag. 54 / 55



Art. 17P03K489
519 Bordeaux / Burgundy

LUXSATIN



Art. 17P03K489
118 Azzurro / Light blue

LUXSATIN



Art. 17P03K489
321 Bluette / Royal

LUXSATIN



Art. 14P03K489
002 Verde / Green

LUXSATIN



Art. 14P03K489
004 Blu / Blue

LUXSATIN

ACCESSORI COORDINABILI
MATCHING ACCESSORIES
pag. 73

AMANDA

Dettagli / Details

- 2 tasche
- Taschino sul petto
- Abbottonatura nascosta con automatici
- Polsino con elastico

- 2 pockets
- Breast pocket
- Concealed buttoning with press studs
- Cuff with elastic band

Taglie / Sizes

XS ÷ XXXL Slim Fit

Art. 17P03K329

00 Bianco / White

002 Verde / Green

519 Bordeaux / Burgundy

118 Azzurro / Light blue

Art. 13P03K329

597 Lilla / Lilac

004 Blu / Blue

321 Bluette / Royal

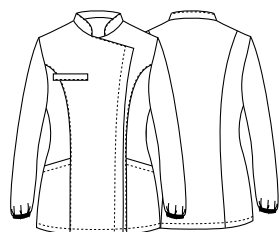
Tessuto / Fabric

50% cotone 50% poliestere

50% cotton 50% polyester

180 g / m²

LUXSATIN



PANTALONI COORDINABILI
MATCHING PANTS

pag. 54 / 55



Art. 17P03K329
002 Verde / Green



LUXSATIN



Art. 17P03K329
519 Bordeaux / Burgundy



LUXSATIN



Art. 17P03K329
118 Azzurro / Light blue



LUXSATIN



Art. 13P03K329
597 Lilla / Lilac



LUXSATIN



Art. 13P03K329
004 Blu / Blue



LUXSATIN



Art. 13P03K329
321 Bluette / Royal



LUXSATIN

ACCESSORI COORDINABILI
MATCHING ACCESSORIES
pag. 73

RUGGERO

Dettagli / Details

- 1 tasca
- Taschino sul petto
- Chiusura con zip rovesciata
- Polsino in maglia
- 2 spacchetti laterali

- 1 pocket
- Breast pocket
- Inverted zip fastening
- Knitted cuff
- 2 side vents

Taglie / Sizes

S ÷ 4XL Slim Fit

LUXSATIN



Art. 21P03K490

00 Bianco / White

Art. 14P03K490

004 Blu / Blue

002 Verde / Green

118 Azzurro / Light blue

321 Bluette / Royal

Art. 17P03K490

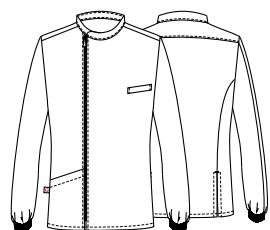
519 Bordeaux / Burgundy

Tessuto / Fabric

50% cotone 50% poliestere

50% cotton 50% polyester

180 g / m²



PANTALONI COORDINABILI
MATCHING PANTS

pag. 54 / 55



Art. 14P03K490
004 Blu / Blue

LUXSATIN



Art. 14P03K490
002 Verde / Green

LUXSATIN



Art. 14P03K490
118 Azzurro / Light blue

LUXSATIN



Art. 14P03K490
321 Bluette / Royal

LUXSATIN



Art. 17P03K490
519 Bordeaux / Burgundy

LUXSATIN

ACCESSORI COORDINABILI
MATCHING ACCESSORIES
pag. 73

RODI

Dettagli / Details

- 2 tasche
- 1 tasca sul retro
- Elastico e coulisse in vita

- 2 pockets
- 1 rear pocket
- Elasticated waistband with drawstring

Taglie / Sizes

XS ÷ 4XL Regular Fit

LUXSATIN

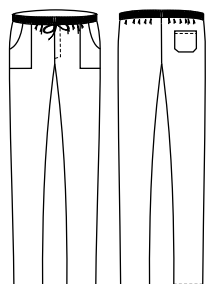


Art. 10M2061

00 Bianco / White

Tessuto / Fabric

50% cotone 50% poliestere
50% cotton 50% polyester
180 g / m²





RODI

Dettagli / Details

- 2 tasche
- 1 tasca sul retro
- Elastico e coulisse

- 2 pockets
- 1 rear pocket
- Elasticated waistband with drawstring

Taglie / Sizes

XS ÷ 4XL Regular Fit

Tessuto / Fabric

50% cotone 50% poliestere
50% cotton 50% polyester
180 g / m²

Art. 10M2061C

597 Lilla / Lilac
002 Verde / Green
118 Azzurro / Light blue
321 Bluette / Royal
519 Bordeaux / Burgundy



Art. 10M2061C
597 Lilla / Lilac

Art. 10M2061C
002 Verde / Green

Art. 10M2061C
118 Azzurro / Light blue

LUXSATIN

LUXSATIN

LUXSATIN



ALAN

Dettagli / Details

- 2 tasche
- 1 tasca sul retro
- Elastico e coulisse

- 2 pockets
- 1 rear pocket
- Elasticated waistband with drawstring

Taglie / Sizes

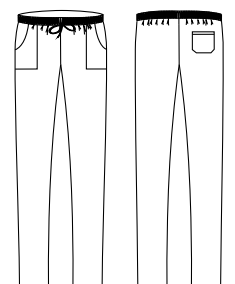
XS ÷ 4XL Slim Fit

Tessuto / Fabric

50% cotone 50% poliestere
50% cotton 50% polyester
180 g / m²

Art. 14P03P556

004 Blu / Blue



Art. 10M2061C
321 Bluette / Royal

Art. 10M2061C
519 Bordeaux / Burgundy

Art. 14P03P556
004 Blu / Blue

LUXSATIN

LUXSATIN

LUXSATIN



100%
COTONE

ORGANICO / ORGANIC
INDANTHRENE



La linea di prodotti in **100% COTONE** è stata ampliata per soddisfare le richieste dei tanti clienti che, soprattutto in ambito medicale, cercano capi realizzati in fibre comode, naturali ed estremamente traspiranti.

Il tessuto in **100% COTONE**, presenta una tramatura più compatta e regolare rispetto ad altre fibre analoghe. Il risultato è una consistenza morbida e piacevole, il cui peso varia fra i 180 e i 190 grammi.

Si tratta inoltre di un twill accuratamente finissato con tecniche di sanforizzazione. Tale trattamento, oltre a renderne più facile la stiratura, garantisce ai capi in cotone una pregevole stabilità dimensionale nei lavaggi alle alte temperature, oltre che una resistenza al candeggio in grado di assicurare standard ottimali di durata nel tempo.

*The **100% COTONE** product line has been expanded to meet the demands of many customers, especially in the field Medical, they look for garments made of comfortable, natural and extremely breathable fibers.*

*The **100% COTONE** fabric has a more compact and regular weave than other similar fibers. The result is one soft and pleasant texture, whose weight varies between 180 and 190 grams.*

It is also a carefully finished twill with sanforization techniques. This treatment, in addition to making ironing easier, it guarantees cotton garments a remarkable dimensional stability when washed at high temperatures, as well as resistance to bleaching able to ensure optimal standards of durability.

GABRIELE

Dettagli / Details

- Chiusura con zip rovesciata
- Taschino sul petto
- 2 tasche
- Polsini con elastico
- Doppio cursore

- *Inverted zip fastening*
- *Breast pocket*
- *2 pockets*
- *Cuffs with elastic band*
- *Double cursor*

Taglie / Sizes

S ÷ 4XL Slim Fit

Art. 20P03K191

00 Bianco / White

Art. 21P03K194

004 Blu / Blue

Art. 20P03K194

002 Verde / Green

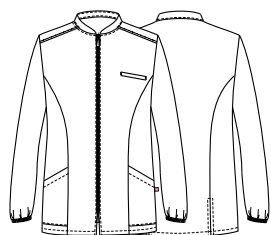
118 Azzurro / Light blue

Tessuto / Fabric

100% cotone

100% cotton

185 g / m²



PANTALONI COORDINABILI
MATCHING PANTS

pag. 68



Art. 21P03K194
004 Blu / Blue
100% cotone / cotton - 185 g / m²



Art. 20P03K194
002 Verde / Green
100% cotone / cotton - 185 g / m²



Art. 20P03K194
118 Azzurro / Light blue
100% cotone / cotton - 185 g / m²



PIERO

Dettagli / Details

- 2 tasche
- Taschino sul petto
- 2 spacchetti laterali

- 2 pockets
- Breast pocket
- 2 side vents

Art. 1330

00 Bianco / White

Art. 21P03K1335

004 Blu / Blue

Art. 1335

002 Verde / Green

118 Azzurro / Light blue

Taglie / Sizes

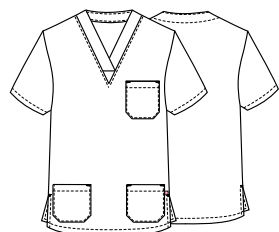
XS ÷ 4XL Slim Fit

Tessuto / Fabric

100% cotone

100% cotton

185 g / m²



PANTALONI COORDINABILI
MATCHING PANTS

pag. 68



Art. 1335
002 Verde / Green
100% cotone / cotton - 185 g / m²



Art. 21P03K1335
004 Blu / Blue
100% cotone / cotton - 185 g / m²



Art. 1335
118 Azzurro / Light blue
100% cotone / cotton - 185 g / m²





Casacca **Gabriele**
pag. 59



ALICE

Dettagli / Details

- Chiusura con zip rovesciata
- Taschino sul petto
- 2 tasche
- Polsini con elastico
- Doppio cursore

- *Inverted zip fastening*
- *Breast pocket*
- *2 pockets*
- *Cuffs with elastic band*
- *Double cursor*

Art. 20P03K192

00 Bianco / White

Art. 21P03K195

004 Blu / Blue

Art. 20P03K195

002 Verde / Green

118 Azzurro / Light blue

Taglie / Sizes

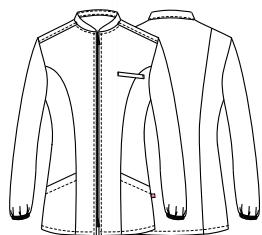
XS ÷ XXXL Slim Fit

Tessuto / Fabric

100% cotone

100% cotton

185 g / m²



PANTALONI COORDINABILI
MATCHING PANTS

pag. 68



Art. 21P03K195
004 Blu / Blue
100% cotone / cotton - 185 g / m²



Art. 20P03K195
002 Verde / Green
100% cotone / cotton - 185 g / m²



Art. 20P03K195
118 Azzurro / Light blue
100% cotone / cotton - 185 g / m²



MILENA

Dettagli / Details

- 2 tasche
- Taschino sul petto
- 2 spacchetti laterali

- 2 pockets
- Breast pocket
- 2 side vents

Art. 20P03K193

00 Bianco / White

Art. 21P03K196

004 Blu / Blue

Art. 20P03K196

002 Verde / Green

118 Azzurro / Light blue

Taglie / Sizes

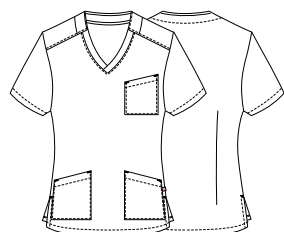
XS ÷ XXXL Slim Fit

Tessuto / Fabric

100% cotone

100% cotton

185 g / m²



PANTALONI COORDINABILI
MATCHING PANTS

pag. 68



Art. 20P03K196

002 Verde / Green

100% cotone / cotton - 185 g / m²



Art. 21P03K196

004 Blu / Blue

100% cotone / cotton - 185 g / m²



Art. 20P03K196

118 Azzurro / Light blue

100% cotone / cotton - 185 g / m²



ALAN

Dettagli / Details

- 2 tasche
- 1 tasca sul retro
- Elastico e coulisse

- 2 pockets
- 1 rear pocket
- Elasticated waistband with drawstring

Art. 21P03P1340

004 Blu / Blue

Art. 123

00 Bianco / White

Art. 1340

002 Verde / Green

118 Azzurro / Light blue

Tessuto / Fabric

100% cotone
100% cotton
185 g / m²



ART. 21P03P1340

XS ÷ 4XL Slim Fit



ART. 123

XS ÷ 5XL Slim Fit



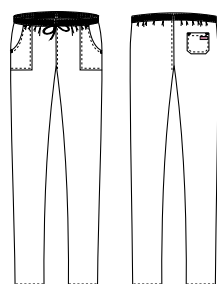
Art. 1340

XS ÷ XXXL Slim Fit



Art. 1340

XS ÷ XXXL Slim Fit





Giblor's

italian work/life specialist

MASCHERINA IGEA

Art 20P05I227

AD USO GENERICO CON STRATO IDRO/OLIO
REPELLENTE ANTIMICROBICO

In riferimento al decreto "Curaltalia", si informa l'utilizzatore che come previsto dal **Decreto Legge n 18 del 17/03/2020** e dalla Circolare

n. DGDMF/0003572/P/18/03/2020 emanata dal Ministero della Salute: **"Ai fini del comma1, fino al termine dello stato di emergenza di cui alla delibera del Consiglio dei ministri in data 31 gennaio 2020, gli individui presenti sull'intero territorio nazionale sono autorizzati all'utilizzo di mascherine filtranti prive del marchio CE e prodotte in deroga alle vigenti norme sull'immissione in commercio"**.

Descrizione: La Mascherina IGEA è ad uso generico con tessuto filtrante lavabile e riutilizzabile, comprensivo di nasello adattabile ed estraibile lateralmente prima del lavaggio.

È realizzata con materiali di alta qualità e con trattamenti di nuova generazione che evitano la fuoriuscita di schizzi di saliva attraverso il doppio strato.

Sia nel suo strato interno che esterno presenta 2 finissaggi:

idro-olio repellente e antimicrobico, certificati OEKO TEX e certificati GRS (Global Recycled Standard)

Composizione DIR EU 1007 DEL 2011:

Tessuto in 100% poliestere 86 grammi mq

DIMENSIONI: 20X10 CM - ELASTICO: 16 CM

Manutenzione:      

Si consiglia di stirare la parte in tessuto sia esterno che interno, affinché il finissaggio idro olio repellente e l'anti microbico si ristabilisca in modo omogeneo.

I finissaggi sono garantiti per 25 lavaggi. (Oltre a questo numero è consigliabile, dopo il lavaggio e lo stiro, provare con una goccia d'acqua la permeabilità del tessuto).

La mascherina va lavata con acqua e sapone prima di essere indossata e sanificata dopo alcune ore di utilizzo, seguendo le istruzioni di lavaggio.

Avvertenze: La mascherina non garantisce in alcun modo la protezione delle vie respiratorie di chi le indossa, e che non sono utilizzabili quando sia prescritto l'uso di Dispositivi Medici o Dispositivi di Protezione Individuale pertanto va utilizzata quando sia ritenuta utile la copertura di naso e bocca a fini igienico ambientali e per uso della collettività. Ogni altro uso è da considerarsi vietato e potenzialmente pericoloso.

Non è un dispositivo di protezione individuale (D.P.I.),

non è un dispositivo medico (D.M.).

Leggere e conservare queste istruzioni.

Non è sterile.

Non è provvista di marchio CE.

Prodotta e Distribuita da:

GIBLOR'S S.R.L. viale dei trasporti 6/a 6/b 41012 Carpi (Mo)

IGEA MASK

Art 20P05I227

GENERAL USE WITH HYDRO / OIL MICRO
REPELLENT LAYER

With reference to the "Curaltalia" decree, the user is informed that as required by Law **Decree no. 18 of 17/03/2020** and by the Circular

n. DGDMF / 0003572 / P / 18/03/2020 issued by the Ministry of Health: **"For the purposes of paragraph 1, until the end of the state of emergency referred to in the resolution of the Council of Ministers on 31 January 2020, individuals present on the whole national territory are authorized to use filter masks without the CE mark and produced in derogation from the current marketing standards"**.

Description: The IGEA mask is for general use with washable and reusable filter fabric, including adaptable nose pad and removable sideways before washing.

It is made with high quality materials and with new generation treatments that avoid the spillage of saliva splashes through the double layer.

Both in its internal and external layer it has 2 finishes:

hydro-oil repellent and antimicrobial, OEKO TEX certificates and GRS (Global Recycled Standard) certificates

Composition DIR EU 1007 OF 2011:

100% polyester fabric 86 grams m2

DIMENSIONS: 20X10 CM - ELASTIC: 16 CM

Maintenance:      

It is recommended to iron the fabric part both external and internal, so that the hydro oil repellent finish and the anti microbial can be restored in a homogeneous way.

The finishings are guaranteed for 25 washes. (In addition to this number it is advisable, after washing and ironing, to test the permeability of the fabric with a drop of water).

The mask should be washed with soap and water before being worn and sanitized after a few hours of use, following the washing instructions.

Warnings: The mask does not guarantee in any way the protection of the wearer's respiratory tract, and which cannot be used when the use of Medical Devices or Personal Protective Equipment is prescribed, therefore it must be used when the covering of the nose is deemed useful and mouth for environmental hygiene purposes and for community use. Any other use is to be considered prohibited and potentially dangerous.

It is not a personal protective device (D.P.I.),

it is not a medical device (D.M.).

Read and keep these instructions.

It is not sterile.

It does not have a CE mark.

Produced and distributed by:

GIBLOR'S S.R.L. Via dei Trasporti 6 a/ b 41012 Carpi (Mo)

MASCHERINA IGEA



ANTIMICROBICO



Dettagli / Details

- Doppio strato
- Lavabile e riutilizzabile
- Nasello adattabile ed estraibile in fase di lavaggio

- Double layer
- Washable and reusable
- Adaptable and removable nose piece during washing

Art. 20P05I227

00 Bianco / White
005 Rosso / Red
F007 Cane e gatto / Dog & cat
F008 Lui Lei / He She
119 Grigio / Grey
000 Nero / Black

Misure / Dimensions 20x10 cm

Elastico / Rubber band 16 cm

Tessuto / Fabric

DIR EU 1007 DEL 2011
100% poliestere / polyester
86 g / m²



Trattamenti:

IDRO-OLIO REPELLENTE ANTIMICROBICO

Mascherina ad uso Generico.

Marchio CE non provvisto.

NON e' un DM (dispositivo medico chirurgico).

NON e' un DPI (dispositivo di protezione individuale).

I finissaggi sono garantiti per 25 lavaggi.

DL 18 17/03/20 E DGDMF 003572/P DEL 18/03/20.

Va utilizzata per la copertura di naso e bocca ai fini igienico ambientali.

Ogni altro uso è vietato e potenzialmente pericoloso.
Non è sterile.

Lavare con acqua e sapone prima dell'utilizzo.

Sanificarla seguendo le istruzioni di lavaggio.



Treatments: HYDRO-OIL REPELLENT ANTIMICROBIAL

Mask for generic use.

CE mark not provided.

It is NOT a DM (medical surgical device).

It is NOT a PPE (personal protective device).

The finishings are guaranteed for 25 washes.

DL 18 17/03/20 AND DGDMF 003572 / P OF 18/03/20.

It must be used for covering the nose and mouth for environmental hygiene purposes.



BANDANA

Taglie / Sizes

Taglia unica / One size

Art. 21P05I979

Art. 17P05I979

Tessuto / Fabric

50% lyocell 50% poliestere

50% lyocell 50% polyester

180 g / m²



Art. 21P05I979

019 Grigio

Grey



Art. 17P05I979

029 Pistacchio

Pistachio



Feels so right



Art. 17P05I979

00 Bianco

White



Art. 17P05I979

004 Blu

Blue

BANDANA

Taglie / Sizes

Taglia unica / One size

Art. 21P05I265

Tessuto / Fabric

70% viscosa 27% poliestere 3% elasthan

70% viscose 27% polyester 3% elastane

200 g / m²



Art. 21P05I265

J004 Jeans blu

Blue jeans



Art. 20P05I443

118 Azzurro

Light blue

Art. 20P05I443

Art. 21P05I443

Tessuto / Fabric

100% cotone

100% cotton

185 g / m² 200 g / m²



Art. 20P05I443

002 Verde

Green



Art. 21P05I443

004 Blu

Blue

BANDANA

Taglie / Sizes

Taglia unica / One size

Art. 443DIVA

Tessuto / Fabric

50% cotone 50% poliestere
50% cotton 50% polyester
180 g / m²

004 Blu / Blue

118 Azzurro / Light blue

321 Bluette / Royal

002 Verde / Green

519 Bordeaux / Burgundy

527 Lilla / Lilac



00 Bianco / White



LUXSATIN



Art. 443DIVA
004 Blu
Blue



Art. 443DIVA
118 Azzurro
Light blue



Art. 443DIVA
321 Bluette
Royal



Art. 443DIVA
002 Verde
Green



Art. 443DIVA
519 Bordeaux
Burgundy



Art. 443DIVA
527 Lilla
Lilac



Art. 443DIVA
00 Bianco
White

BANDANA

Taglie / Sizes

Taglia unica / One size

Art. 21P05I263

Tessuto / Fabric

100% poliestere

100% polyester

86 g / m²



Art. 21P05I263

F036 Dentifricio

Toothpaste



Art. 21P05I263

F035 Denti

Teeth



Art. 21P05I263

F030 Dolci

Sweets



Art. 21P05I263

F034 Cerotti

Plasters



Art. 21P05I263

F037 Formule

Formulas



Art. 21P05I263

F031 Lettere

Letters



Art. 21P05I263

F032 Mix

Mix



Art. 21P05I263

F008 Lui e Lei

Him and Her

BANDANA

Taglie / Sizes
Taglia unica / One size

Art. 21P05I263

Tessuto / Fabric
100% poliestere
100% polyester
86 g / m²



Art. 21P05I263
F038 Leone nero
Black lion



Art. 21P05I263
F028 Coniglietti
Bunnies



Art. 21P05I263
F026 Gatti
Cats



Art. 21P05I263
F027 Tucani
Toucans



Art. 21P05I263
F029 Pesci
Fishes



Art. 21P05I263
F033 Cani
Dogs



Art. 21P05I263
F007 Cane e Gatto
Dog and Cat



BIONIC
FINISH® C₆



SILVER+

ANTIMICORBICO / ANTIMICROBIAL
TRASPIRANTE / BREATHABLE
IDROREPELENTE / WATER RESISTANT
WASH&WEAR / NO IRON
ULTRA LIGHT 86 GR/M²

BIONIC-FINISH® È UN SISTEMA UNICO, BREVETTATO E SVILUPPATO PER CONFERIRE AI TESSUTI CARATTERISTICHE DI IDROREPELLENZA ALL'ACQUA, AGLI OLI E ALLE MACCHIE IN GENERALE.

Ispirato alla pelle dello squalo che, contrariamente a quanto si pensi, non è liscia ma costituita da piccolissime scanalature longitudinali che lasciano passare l'acqua sul corpo in modo controllato, riducendone al minimo l'attrito, il **BIONIC-FINISH®** è **il primo sistema idrorepellente completo a livello mondiale per l'industria tessile.**

Il sistema **BIONIC-FINISH®** garantisce **massima traspirabilità** e consente al tessuto di mantenere una mano molto morbida, altissimo comfort, un'**eccellente durata nel tempo** e colori sempre nuovi e brillanti. Ma non è tutto: la composizione di questo agente impermeabilizzante offre il vantaggio di un'asciugatura estremamente rapida.

Inoltre, grazie al **trattamento antibatterico SILVERPLUS®**, i tessuti sono igienizzati e protetti dagli odori sgradevoli del corpo, anche a basse temperature di lavaggio.

Scopri di più a pagina 172 / Find out more on page 172

BIONIC-FINISH® IS AN UNIQUE SYSTEM, PATENTED AND DEVELOPED TO GIVE WATER-REPELLENT CHARACTERISTICS TO WATER, OILS AND STAINS IN GENERAL.

*Inspired by the skin of the shark that, contrary to popular belief, is not smooth but made up of very small longitudinal grooves that allow water to pass through the body in a controlled manner, reducing friction to a minimum, **BIONIC-FINISH®** is **the first water repellent system. complete worldwide for the textile industry.***

*The **BIONIC-FINISH®** system guarantees **maximum breathability** and allows the fabric to maintain a very soft hand, very high comfort, **excellent durability** and always new and brilliant colors. But that's not all: the composition of this waterproofing agent offers the advantage of extremely rapid drying.*

*Moreover, thanks to the **SILVERPLUS® antibacterial treatment**, the fabrics are sanitized and protected from unpleasant body odors, even at low washing temperatures.*

APOLLO

Dettagli / Details

- Bottoni a pressione
- Taschino sul petto
- 2 spacchetti dietro
- Inserti in rete

- Press studs
- Breast pocket
- 2 side vents
- Network fabric panels

Taglie / Sizes

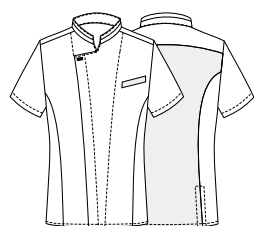
S ÷ 4XL Slim Fit

Art. 19P08G103

00 Bianco / White
000 Nero / Black

Tessuto / Fabric

100% poliestere
100% polyester
86 g / m2



Art. 19P08G103
000 Nero / Black

BIONIC
FINISH[®] C₆



Art. 19P08G103
00 Bianco / White

BIONIC
FINISH[®] C₆



Art. 19P08G104
000 Nero / Black

DAFNE

Dettagli / Details

- Bottoni a pressione
- Taschino sul petto
 - Inserti in rete
- 2 spacchetti dietro
 - Press studs
 - Breast pocket
- Network fabric panels
 - 2 side vents

Taglie / Sizes

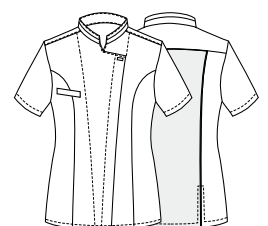
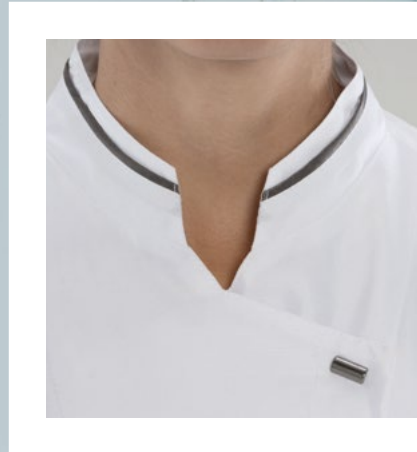
XS ÷ 4XL Slim Fit

Art. 19P08G104

000 Nero / Black
00 Bianco / White

Tessuto / Fabric

100% poliestere
100% polyester
86 g / m²



Art. 19P08G104
00 Bianco / White



BIONIC
FINISH[®] C₆

Fresh &
Stretch

Art. 20P02K217
00 Bianco / White

HARRY

Dettagli / Details

- Taschino sul petto
- Inserti in rete
- Bottoni a pressione
- *Breast pocket*
- *Network fabric panels*
- *Press studs*

Taglie / Sizes

S ÷ 4XL Slim Fit

Art. 20P02K217

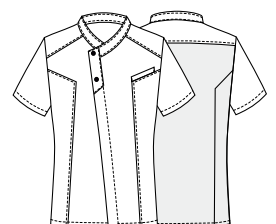
00 Bianco / White
000 Nero / Black

Tessuto / Fabric

100% poliestere
100% polyester
86 g / m²



BIONIC
FINISH[®] C₆
Fresh &
Stretch



Art. 20P02K217
000 Nero / Black

BIONIC
FINISH[®] C₆

Fresh &
Stretch

Art. 20P02K218
000 Nero / Black

MEGAN

Dettagli / Details

- Taschino sul petto
- Inserti in rete
- Bottoni a pressione
- *Breast pocket*
- *Network fabric panels*
- *Press studs*

Taglie / Sizes

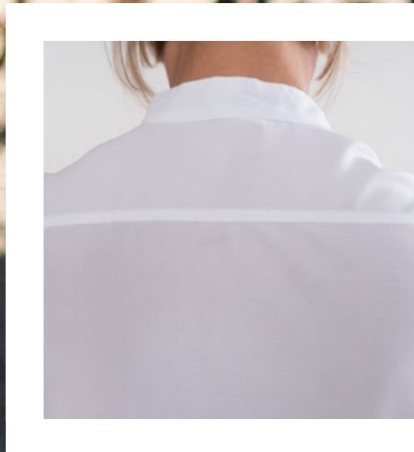
XS ÷ XXXL Slim Fit

Art. 20P02K218

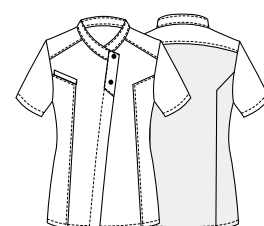
00 Nero / Black
00 Bianco / White

Tessuto / Fabric

100% poliestere
100% polyester
86 g / m²



BIONIC
FINISH^{°C}₆
Fresh &
Stretch



Art. 20P02K218
00 Bianco / White



BIONIC
FINISH^{°C}₆



Art. 21P02K261
000 Nero / Black

NADIA

Dettagli / Details

- 2 tasche
- 2 spacchetti laterali

- 2 pockets
- 2 side vents

Taglie / Sizes

I - II - III Regular Fit

Art. 21P02K261

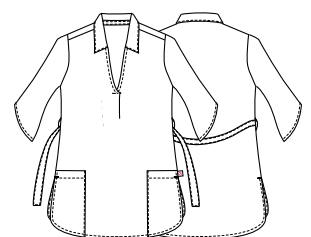
00 Bianco / White
000 Nero / Black

Tessuto / Fabric

100% poliestere
100% polyester
86 g / m²



**BIONIC
FINISH^{°C}₆**



Art. 21P02K261
00 Bianco / White



BIONIC
FINISH^{°C}6



Art. 19P02K830
119 Grigio / Grey

PAOLA

Dettagli / Details

- 1 tasca
- 1 pocket

Taglie / Sizes

XS ÷ XXXL Slim Fit

Art. 19P02K830

119 Grigio / Grey

Art. 16P02K830

00 Bianco / White

000 Nero / Black

Tessuto / Fabric

100% poliestere

100% polyester

86 g / m²



Art. 16P02K830

000 Nero / Black



Art. 16P02K830

00 Bianco / White



BIONIC
FINISH[®] C₆



Art. 19P02K125
00 Bianco / White

RACHELE

Dettagli / Details

- 1 tasca
- Bottoni a pressione

- 1 pocket
- Press studs

Taglie / Sizes

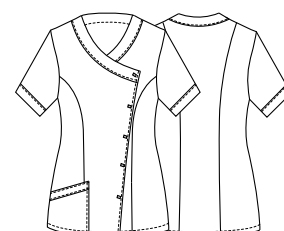
XS ÷ XXXL Slim Fit

Art. 19P02K125

00 Bianco / White
119 Grigio / Grey

Tessuto / Fabric

100% poliestere
100% polyester
86 g / m²



Art. 19P02K125
119 Grigio / Grey



The logo features a stylized blue graphic on the left, composed of several overlapping, rounded rectangular shapes that resemble a grid or a series of slanted bars. To the right of this graphic, the words "Fresh & Stretch" are written in a bold, sans-serif font. "Fresh" and "Stretch" are in black, while the ampersand "&" is in a vibrant blue color.

Fresh & Stretch



Frutto della continua ricerca e della grande maestria del team dell'ufficio stile **Giblor's**, i nuovi capi **Fresh & Stretch**, realizzati abbinando i nostri tessuti più performanti al tessuto in rete, o completamente **Fresh & Stretch**, rappresentano una svolta in termini di traspirabilità comfort e design.

Chi trascorre molte ore in movimento indossando una divisa, sa bene quanto sia importante lasciare la pelle a contatto con l'aria, senza rinunciare alla protezione del tessuto.

Da questa esigenza nasce l'idea di creare dei capi che abbiano una sempre maggiore componente di tessuto in rete, passando dai piccoli inserti utilizzati finora in posizioni strategiche ad intere porzioni della divisa, come la totalità della parte posteriore o addirittura l'intero capo.

Un'idea non semplice da tradurre in realtà, perché è essenziale che il comfort e la vestibilità mantengano un livello di eccellenza.

Questo significa tagli studiati al millimetro e cuciture rifinite con precisione, design perfetto e un fit fluido per ogni singola tipologia di divisa.

Nei nuovi capi **Fresh & Stretch** troverete tutto questo, in puro stile **Giblor's**.

*The result of the continuous research and great skill of the **Giblor's** style office team, the new garments **Fresh & Stretch**, made by combining our best performing fabrics with mesh fabric, or completely **Fresh & Stretch**, represent a turning point in terms of comfort breathability. and design. Anyone who spends many hours on the move wearing a uniform knows how important it is to leave the skin in contact with the air, without sacrificing the protection of the fabric.*

From this need arises the idea of creating garments that have an ever greater component of mesh fabric, passing from the small inserts used so far in strategic positions to entire portions of the uniform, such as the entire back or even the entire garment.

*An idea that is not easy to translate into reality, because it is essential that comfort and wearability maintain a level of excellence. This means cuts studied to the millimeter and stitching finished with precision, perfect design and a fluid fit for every single type of uniform. In the new **Fresh & Stretch** garments you will find all this, in pure **Giblor's** style.*

BIONIC
FINISH[®] C₆

Fresh &
Stretch



Art. 21P02K247
00 Bianco / White

NICOLE

Dettagli / Details

- 1 tasca
- Taschino sul petto
- Chiusura con zip rovesciata
- 2 spacchetti
- 1 pocket
- Breast pocket
- Inverted zip fastening
- 2 vents

Taglie / Sizes

XS ÷ XXXL Slim Fit

Art. 21P02K247

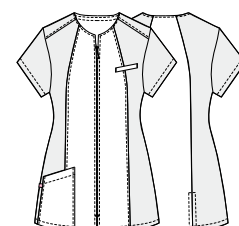
00 Bianco / White
000 Nero / Black

Tessuto / Fabric

100% poliestere
100% polyester
86 g / m²

Tessuto rete / Network fabric

100% poliestere
100% polyester
160 g / m²



Art. 21P02K247
000 Nero / Black



BIONIC
FINISH[®] C₆

Fresh &
Stretch



Art. 21P02K246
00 Bianco / White

MATTIA

Dettagli / Details

- 1 tasca
- Taschino sul petto
- Chiusura con zip rovesciata
- 1 pocket
- Breast pocket
- Inverted zip fastening

Taglie / Sizes

S ÷ 4XL Slim Fit

Art. 21P02K246

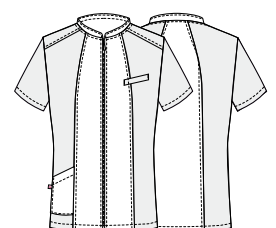
00 Bianco / White
000 Nero / Black

Tessuto / Fabric

100% poliestere
100% polyester
86 g / m²

Tessuto rete / Network fabric

100% poliestere
100% polyester
160 g / m²



Art. 21P02K246
000 Nero / Black

BIONIC
FINISH[®] C₆

Fresh &
Stretch

Art. 20P02K198
00 Bianco / White

AFRODITE

Dettagli / Details

- 2 tasche
- Inserti in rete

- 2 pockets
- Network fabric panels

Taglie / Sizes

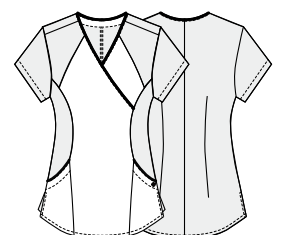
XS ÷ XXXL Slim Fit

Art. 20P02K198

00 Bianco / White
000 Nero / Black

Tessuto / Fabric

100% poliestere
100% polyester
86 g / m²



Art. 20P02K198
000 Nero / Black



BIONIC
FINISH[®] C₆

Fresh &
Stretch



Art. 20P02K197
00 Bianco / White

ATENA

Dettagli / Details

- Bottoni a pressione
- 2 tasche
- Insetti in rete
- Press studs
- 2 pockets
- Network fabric panels

Taglie / Sizes

XS ÷ XXXL Slim Fit

Art. 20P02K197

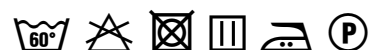
00 Bianco / White
000 Nero / Black

Tessuto / Fabric

100% poliestere
100% polyester
86 g / m²



Art. 20P02K197
000 Nero / Black



 **Tencel™**
Feels so right

 **Fresh &
Stretch**



Art. 21P03K238
000 Nero / Black

CONNOR

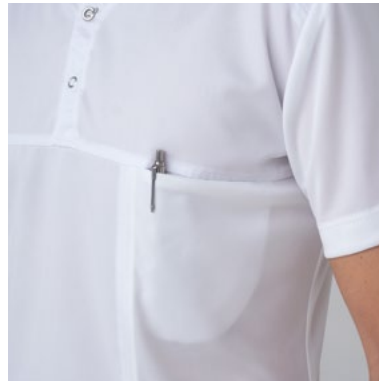
Dettagli / Details

- 2 tasche
- Taschino sul petto
- Inserti in rete

- 2 pockets
- Breast pocket
- Network fabric panels

Taglie / Sizes

S ÷ 4XL Slim Fit



Art. 21P03K238

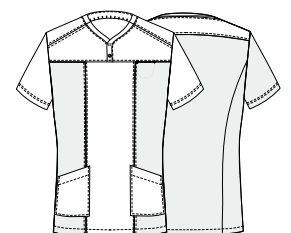
00 Bianco / White
000 Nero / Black

Tessuto 1 / Fabric 1

50% lyocell 50% poliestere
50% lyocell 50% polyester
180 g / m²

Tessuto 2 / Fabric 2

100% poliestere
100% polyester
160 g / m²



Art. 21P03K238
00 Bianco / White

 **Tencel™**
Feels so right

 **Fresh &
Stretch**



Art. 21P03K239
00 Bianco / White

CHLOE

Dettagli / Details

- 2 tasche
- Taschino sul petto
- Inserti in rete
- 2 pockets
- Breast pocket
- Network fabric panels

Taglie / Sizes

XS ÷ XXXL Slim Fit

Art. 21P03K239

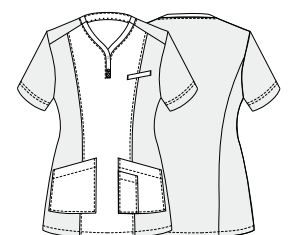
00 Bianco / White
000 Nero / Black

Tessuto 1 / Fabric 1

50% lyocell 50% poliestere
50% lyocell 50% polyester
180 g / m²

Tessuto 2 / Fabric 2

100% poliestere
100% polyester
160 g / m²



Art. 21P03K239
000 Nero / Black

 Fresh &
Stretch



Art. 21P02K248
00 Bianco / White

ERIKA

Dettagli / Details

- 3 tasche
- Rete all'over

- 3 pockets
- Network fabric all'over

Taglie / Sizes

XS ÷ XXXL Slim Fit



Art. 21P02K248

00 Bianco / White
000 Nero / Black

Tessuto / Fabric

100% poliestere
100% polyester
160 g / m²

**Fresh &
Stretch**



Art. 21P02K248
000 Nero / Black



LAPO

Dettagli / Details

- Bottoni a pressione
- Taschino sul petto
- Rete alllover

- Press studs
- Breast pocket
- Network fabric allover

Taglie / Sizes

S ÷ 4XL Slim Fit

Art. 21P08G257

F018 Camouflage blu
F018 Blue camouflage

Tessuto / Fabric

100% poliestere
100% polyester
160 g / m²



**Fresh&
Stretch**



ALINA

Dettagli / Details

- Bottoni a pressione
- Taschino sul petto
- Rete all'over
- Press studs
- Breast pocket
- Network fabric all'over

Taglie / Sizes

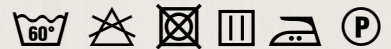
XS ÷ XXXL Slim Fit

Art. 21P02K258

F018 Camouflage blu
F018 Blue camouflage

Tessuto / Fabric

100% poliestere
100% polyester
160 g / m²



LAPO

Dettagli / Details

- Bottoni a pressione
- Taschino sul petto
- Inserti in rete

- Press studs
- Breast pocket
- Network fabric panels

Art. 19P08G045

119 Grigio / Grey

Taglie / Sizes

S ÷ 4XL Slim Fit

Tessuto 1 / Fabric 1

100% poliestere
100% polyester
160 g / m²

Tessuto 2 / Fabric 2

50% cotone 50% poliestere
50% cotton 50% poliestere
180 g / m²



LUXSATIN



Art. 19P08G045

119 Grigio / Grey

Art. 18P08G045

000 Nero / Black
00 Bianco / White

Taglie / Sizes

S ÷ 4XL Slim Fit

Tessuto 1 / Fabric 1

100% poliestere
100% polyester
160 g / m²

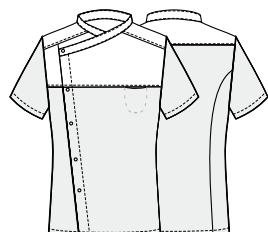
Tessuto 2 / Fabric 2

97% cotone 3% elasthan
97% cotton 3% elastane
185 g / m²



Art. 18P08G045

000 Nero / Black





Art. 18P08G045
00 Bianco / White

LAPO

Dettagli / Details

- Bottoni a pressione
- Taschino sul petto
- Inserti in rete

- Press studs
- Breast pocket
- Network fabric panels

Taglie / Sizes

S ÷ 4XL Slim Fit

Art. 21P08G251

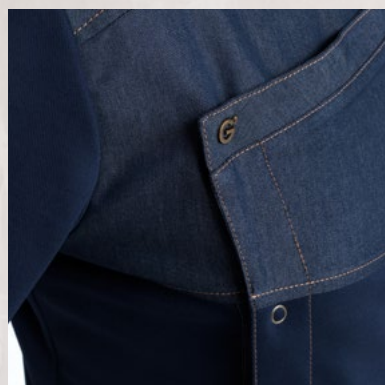
J004 Jeans blu
J004 Jeans blu

Tessuto / Fabric

100% poliestere
100% polyester
160 g / m²

Tessuto 2 / Fabric 2

70% viscosa 27% poliestere 3% elasthan
70% viscose 27% polyester 3% elastane
160 g / m²



ALINA

Dettagli / Details

- Bottoni a pressione
- Taschino sul petto
- Inserti in rete

- Press studs

- Breast pocket

- Network fabric panels

Taglie / Sizes

XS ÷ XXXL Slim Fit

Fresh & Stretch

COMFORT

Art. 21P02K252

J004 Jeans blu

J004 Jeans blu

Tessuto / Fabric

70% viscosa 27% poliestere 3% elasthan

70% viscose 27% polyester 3% elastane

160 g / m²

Tessuto 2 / Fabric 2

100% poliestere

100% polyester

160 g / m²



Giblor's
italian worklife specialist



Kimono **Paola**
pag. 117



FRENCY

Dettagli / Details

- 1 tasca
- Bottoni a pressione
- Inserti in rete

- 1 pocket
- Press studs
- Network fabric panels

Taglie / Sizes

XS ÷ XXXL Slim Fit

Art. 21P02K253

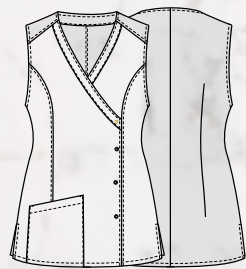
J004 Jeans blu
J004 Jeans blu

Tessuto 1 / Fabric 1

70% viscosa 27% poliestere 3% elasthan
70% viscose 27% polyester 3% elastane
200 g / m²

Tessuto 2 / Fabric 2

100% poliestere
100% polyester
160 g / m²



Fresh & Stretch

COMFORT



COMFORT



ROGER

Dettagli / Details

- Taschino sul petto
- Bottoni a pressione

- Breast pocket
- Press studs

Taglie / Sizes

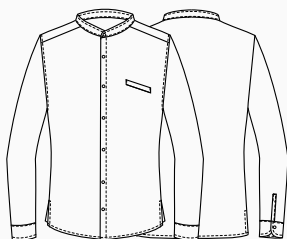
S ÷ 4XL Slim fit

Art. 21P08N254

J004 Jeans blu
J004 Jeans blu

Tessuto / Fabric

70% viscosa 27% poliestere 3% elastan
70% viscose 27% polyester 3% elastane
200 g / m²



PAOLA

Dettagli / Details

- 1 tasca

- 1 pocket

Taglie / Sizes

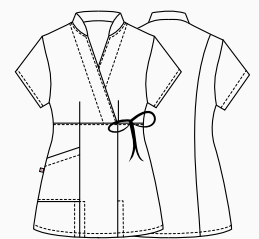
XS ÷ XXXL Slim Fit

Art. 21P02K255

J004 Jeans blu
J004 Jeans blu

Tessuto / Fabric

70% viscosa 27% poliestere 3% elastan
70% viscose 27% polyester 3% elastane
200 g / m²



EMILY

Dettagli / Details

- Chiusura con zip rovesciata
- Taschino sul petto
- 2 tasche
- Polsino con elastico
- 2 spacchi laterali

- *Inverted zip fastening*
- *Breast pocket*
- *2 pockets*
- *Cuff with elastic band*
- *2 side vents*

Taglie / Sizes

XS ÷ XXXL Slim Fit

Art. 21P02K259

J004 Jeans blu

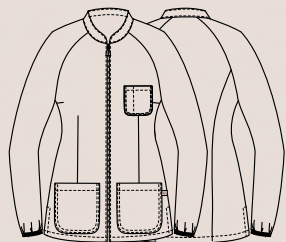
J004 Jeans blu

Tessuto / Fabric

70% viscosa 27% poliestere 3% elasthan

70% viscose 27% polyester 3% elastane

200 g / m²



COMFORT



REMY

Dettagli / Details

- Chiusura con zip rovesciata
- Taschino sul petto
- 2 tasche
- Polsino con elastico
- Inverted zip fastening
- Breast pocket
- 2 pockets
- Cuff with elastic band

Taglie / Sizes

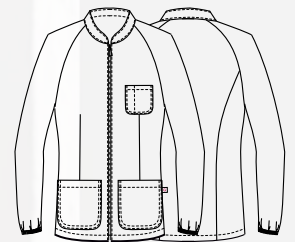
S ÷ 4XL Slim Fit

Art. 21P02K260

J004 Jeans blu
J004 Jeans blu

Tessuto / Fabric

70% viscosa 27% poliestere 3% elasthan
70% viscose 27% polyester 3% elastane
200 g / m²



COMFORT



VALERIO

Dettagli / Details

- 1 tasca
- Taschino sul petto
- Abbottonatura nascosta con automatici
- 2 spacchetti

- 1 pocket
- Breast pocket
- Concealed buttoning with press studs
- 2 vents

Taglie / Sizes

S ÷ 4XL Slim Fit

Art. 21P02K250

073 Beige / Beige

000 Nero / Black

019 Grigio chiaro / Light grey

Tessuto / Fabric

65% poliestere 35% cotone

65% polyester 35% cotton

113 g / m²



ULTRA
LIGHT

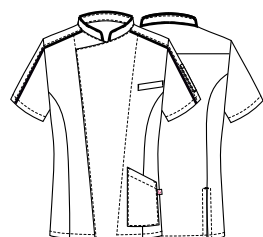


Art. 21P02K250

073 Beige / Beige



ULTRA
LIGHT



Art. 21P02K250

000 Nero / Black



ULTRA
LIGHT

Art. 21P02K250
019 Grigio chiaro / Light grey

TANIA

Dettagli / Details

- 1 tasca
- Taschino sul petto
- Abbottonatura nascosta con automatici
- 2 spacchetti

- 1 pocket
- Breast pocket
- Concealed buttoning with press studs
- 2 vents

Taglie / Sizes

XS ÷ XXXL Slim Fit

Art. 21P02K249

073 Beige / Beige

000 Nero / Black

019 Grigio chiaro / Light grey

Tessuto / Fabric

65% poliestere 35% cotone

65% polyester 35% cotton

113 g / m²



ULTRA
LIGHT



Art. 21P02K249

073 Beige / Beige



ULTRA
LIGHT



Art. 21P02K249

000 Nero / Black

ULTRA
LIGHT



Art. 21P02K249
019 Grigio chiaro / *Light grey*

ULTRA
LIGHT

Art. 20P02K203
016 Tortora / Toupe

Artist **Raul33**, Oasi esoterica - Without Frontiers, Lunetta 2019

FILIPPO

Dettagli / Details

- Taschino sul petto
- 2 spacchetti dietro
- Bottoni a pressione

- Breast pocket
- 2 side vents
- Press studs

Taglie / Sizes

S ÷ XXXL Slim Fit

Art. 20P02K203

016 Tortora / Toupe

119 Grigio / Grey

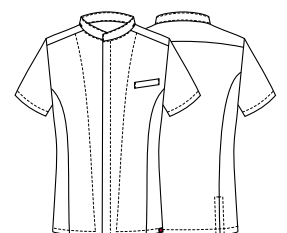
Tessuto / Fabric

65% poliestere 35% cotone

65% polyester 35% cotton

115 g / m²

ULTRA
LIGHT



Art. 20P02K203
119 Grigio / Grey

ULTRA
LIGHT

Art. 20P02K202
016 Tortora / Toupe

Artist Raul33, Oasi esoterica - Without Frontiers, Lunetta 2019

CHIARA

Dettagli / Details

- 2 tasche
- 2 spacchetti dietro
- Bottoni a pressione

- 2 pockets
- 2 side vents
- Press studs

Taglie / Sizes

XS ÷ XXXL Slim Fit

Art. 20P02K202

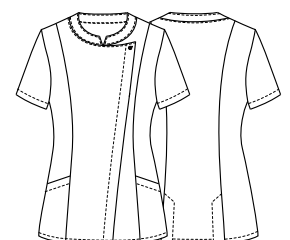
016 Tortora / Toupe
119 Grigio / Grey

Tessuto / Fabric

65% poliestere 35% cotone
65% polyester 35% cotton
115 g / m²



ULTRA
LIGHT



Art. 20P02K202
119 Grigio / Grey

Giblor's
italian worklife specialist



Casacca **CHIARA**
pag. 130



COMFORT



Art. 20P02K199
00 Bianco / White

CHIARA

Dettagli / Details

- 2 tasche
- 2 spacchetti dietro
- Bottoni a pressione

- 2 pockets
- 2 side vents
- Press studs

Taglie / Sizes

XS ÷ XXXL Slim Fit

Art. 20P02K199

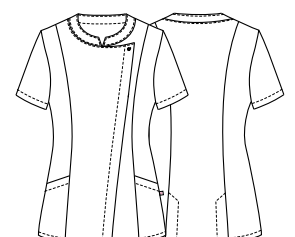
00 Bianco / White
000 Nero / Black

Tessuto / Fabric

62% viscosa 35% poliestere 3% elasthan
62% viscose 35% polyester 3% elastane
180 g / m²



COMFORT



Art. 20P02K199
000 Nero / Black

LUXSATIN



Art. 19P02K124
006 Bordeaux / Burgundy

MAYA

LUXSATIN

Dettagli / Details

- 2 tasche
- Taschino sul petto
- Bottoni a pressione
- 2 spacchetti dietro

- 2 pockets
- Breast pocket
- Press studs
- 2 side vents

Taglie / Sizes

XS ÷ XXXL Slim Fit



Art. 19P02K124
000 Nero / Black

Art. 19P02K124

006 Bordeaux / Burgundy
000 Nero / Black

Art. 19P02K075

00 Bianco / White

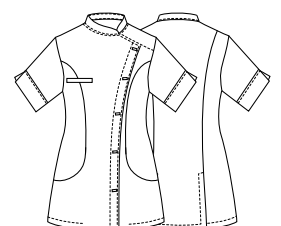
Tessuto / Fabric

50% cotone 50% poliestere
50% cotton 50% polyester
180 g / m²



LUXSATIN

Art. 19P02K075
00 Bianco / White



Giblor's
italian worklife specialist



A vintage-style interior scene. In the foreground, a wooden ladder stands on the left. In the background, a brown leather sofa with a white and brown checkered pattern on the backrest is visible. A white cushion is placed on the sofa. The room has a rustic feel with a brick wall and a wooden pillar on the left.

Be yourself,
wear **Giblor's**

SION

Dettagli / Details

- 2 tasche
- Abbottonatura nascosta con automatici

- 2 pockets
- Concealed buttoning with press studs

Taglie / Sizes

XS ÷ XXL Slim Fit

Art. 14P02K458

00 Bianco / White

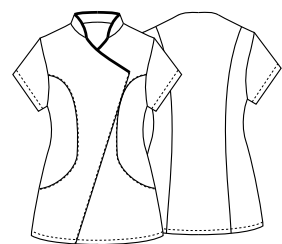
000 Nero / Black

Tessuto / Fabric

65% poliestere 35% cotone

65% polyester 35% cotton

140 g / m²



Art. 14P02K458

000 Nero / Black





MIRKA

Dettagli / Details

- 2 tasche
- Taschino sul petto
- Abbottonatura nascosta con automatici

- 2 pockets
- Breast pocket
- Concealed buttoning with press studs

Taglie / Sizes

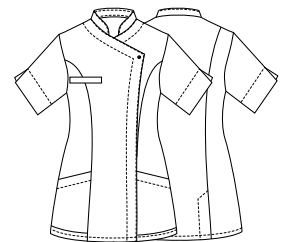
XS ÷ XXXL Slim Fit

Art. 16P02K833

000 Nero / Black
00 Bianco / White

Tessuto / Fabric

50% lyocell 50% poliestere
50% lyocell 50% polyester
180 g / m²



Art. 16P02K833

00 Bianco / White



CAMILLA

Dettagli / Details

- 2 tasche
- Bottoni a pressione

- 2 pockets
- Press studs

Taglie / Sizes

XS ÷ XXXL Slim Fit

Art. 20P02K216

00 Bianco / White
000 Nero / Black

Tessuto / Fabric

65% poliestere 35% cotone
65% polyester 35% cotton
140 g / m²



Art. 20P02K216
000 Nero / Black

Art. 20P02K216
00 Bianco / White

HELENA

Dettagli / Details

- Ampia tasca centrale

- Full central pocket

Taglie / Sizes

XS ÷ XXXL Regular Fit

Art. 1590N

000 Nero / Black

Art. 1590

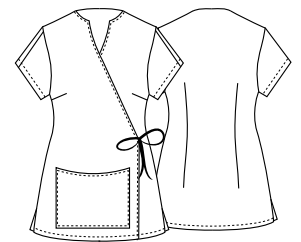
00 Bianco / White

Tessuto / Fabric

65% poliestere 35% cotone

65% polyester 35% cotton

140 g / m²



Art. 1590

00 Bianco / White

PICASSO

Dettagli / Details

- Tela impermeabile
- 2 tasche
- 4 taschini portapenne
- Allacciatura collo regolabile

- *Waterproof canvas*
- *2 pockets*
- *4 pen pockets*
- *Adjustable halter neck*

Taglie / Sizes

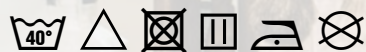
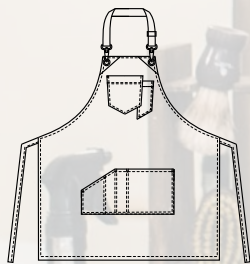
Taglia unica / One size

Art. 19P01H081

000 Nero / Black

Tessuto / Fabric

100% poliestere
100% polyester
215 g / m²



GAUGUIN

Dettagli / Details

- Tela impermeabile
- 3 grandi tasche
- 3 taschini portapenne
- Allacciatura collo regolabile

- *Waterproof canvas*
- *3 big pockets*
- *3 pen pockets*
- *Adjustable halter neck*

Taglie / Sizes

Taglia unica / One size

Art. 19P01H079

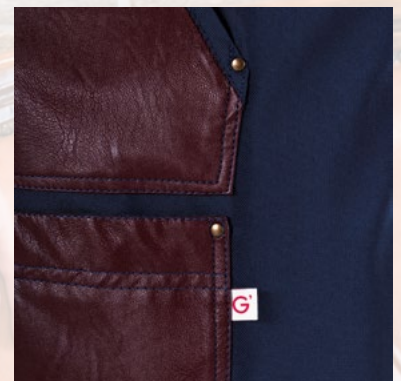
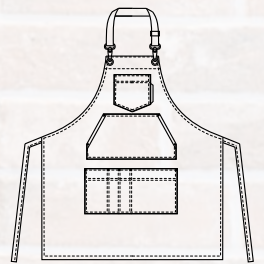
004 Blu / Blue

Tessuto 1 / Fabric 1

100% poliestere
100% polyester
215 g / m²

Tessuto 2 / Fabric 2

55% viscosa 45% poliuretano
55% viscose 45% polyurethane
254 g / m²



MAGRITTE

Dettagli / Details

- Tela impermeabile
- 3 grandi tasche
- 3 taschini portapenne
- Allacciatura collo regolabile

- *Waterproof canvas*
- *3 big pockets*
- *3 pen pockets*
- *Adjustable halter neck*

Taglie / Sizes

Taglia unica / One size

Art. 19P01H080

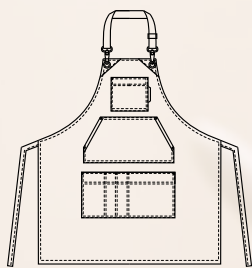
016 Tortora / Taupe

Tessuto 1 / Fabric 1

100% poliestere
100% polyester
215 g / m²

Tessuto 2 / Fabric 2

55% viscosa 45% poliuretano
55% viscose 45% polyurethane
254 g / m²



ANNA

Dettagli / Details

- 1 tasca centrale
- Coperto dietro
- 1 central pocket
- Covered backside

Taglie / Sizes

Taglia unica / One size

Art. 16P02H824

073 Beige / Beige

000 Nero / Black

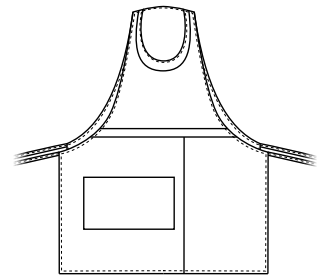
00 Bianco / White

Tessuto / Fabric

100% poliestere

100% polyester

180 g / m²



Art. 16P02H824
000 Nero / Black



Art. 16P02H824
00 Bianco / White

NURIA

Dettagli / Details

- 1 tasca centrale
- Coperto dietro

- 1 central pocket
- Covered backside

Taglie / Sizes

Taglia unica / One size

Art. 16P02H826

322 Marrone / Brown

390 Giallo / Yellow

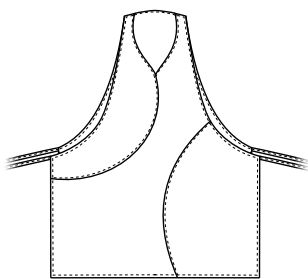
2019 Pistacchio / Pistachio

Tessuto / Fabric

100% poliestere

100% polyester

180 g / m²



Art. 16P02H826
390 Giallo / Yellow



Art. 16P02H826
2019 Pistacchio / Pistachio

PATRICIA

Dettagli / Details

- Scamiciato
- 2 tasche

- Pinafore
- 2 pockets

Taglie / Sizes

Taglia unica / One size

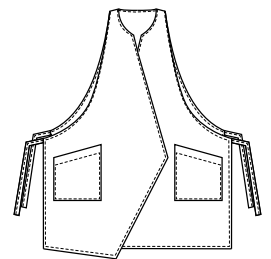


Art. 19P09H140

025 Lilla / Lilac
029 Pistacchio / Pistachio
070 Arancio / Orange

Tessuto / Fabric

70% poliestere 30% cotone
70% polyester 30% cotton
132 g / m²



Art. 19P09H140
029 Pistacchio / Pistachio



Art. 19P09H140
070 Arancio / Orange



F033 Cani / Dogs



F031 Lettere / Letters



LONDON

Dettagli / Details

- Scamiciato
- 1 grande tasca
- Coperto dietro

- Pinafore
- 1 big pocket
- Cover backside

Taglie / Sizes

Taglia unica / One size

Art. 21P02H264

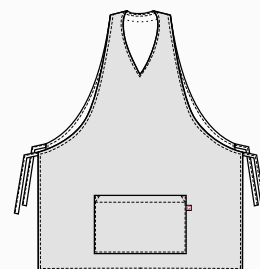
F033 Cani / Dogs
F031 Lettere / Letters

Tessuto 1 / Fabric 1

100% poliestere
100% polyester
86 g / m²

Tessuto 2 / Fabric 2

100% poliestere
100% polyester
160 g / m²





F038 Leone nero / *Black lion*



F007 Cane e Gatto / *Dog and Cat*



LONDON

Dettagli / Details

- Scamiciato
- 1 grande tasca
- Coperto dietro

- Pinafore
- 1 big pocket
- Cover backside

Taglie / Sizes

Taglia unica / *One size*

Art. 21P02H264

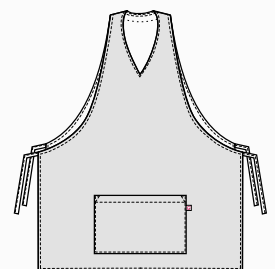
F038 Leone nero / *Black lion*
F007 Cane e Gatto / *Dog and Cat*

Tessuto 1 / Fabric 1

100% poliestere
100% polyester
86 g / m²

Tessuto 2 / Fabric 2

100% poliestere
100% polyester
160 g / m²





F028 Coniglietti / Bunnies



F026 Gatti / Cats



LONDON

Dettagli / Details

- Scamiciato
- 1 grande tasca
- Coperto dietro

- Pinafore
- 1 big pocket
- Coperto backside

Taglie / Sizes

Taglia unica / One size

Art. 21P02H264

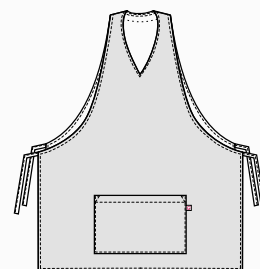
F028 Coniglietti / Bunnies
F026 Gatti / Cats

Tessuto 1 / Fabric 1

100% poliestere
100% polyester
86 g / m²

Tessuto 2 / Fabric 2

100% poliestere
100% polyester
160 g / m²





F029 Pesci / Fishes



F008 Lui & Lei / Him and Her

LONDON

Dettagli / Details

- Scamiciato
- 1 grande tasca
- Coperto dietro

- Pinafore
- 1 big pocket
- Cover backside

Taglie / Sizes

Taglia unica / One size

Art. 21P02H264

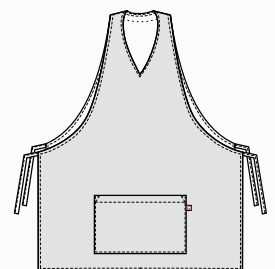
F029 Pesci / Fishes
F008 Lui & Lei / Him and Her

Tessuto 1 / Fabric 1

100% poliestere
100% polyester
86 g / m²

Tessuto 2 / Fabric 2

100% poliestere
100% polyester
160 g / m²





MANTELLA ZOE



Dettagli / Details

- Mantella per taglio capelli
- Chiusura con laccetti

- Hair cutting cape
- Closure with laces

Art. 20P051615

00 Bianco / White
000 Nero / Black

Taglie / Sizes

Taglia unica / One size

Misure / Dimensions

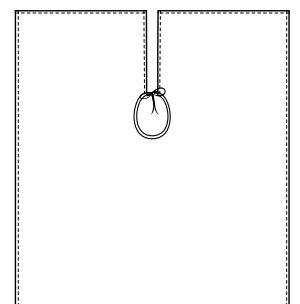
135x112 cm

Tessuto / Fabric

100% poliestere
100% polyester
86 g / m²



DISPONIBILE ANCHE IN NERO
ALSO AVAILABLE IN BLACK



JAMES

Dettagli / Details

- Collo classico
- Polsino regolabile

- Classic collar
- Adjustable cuff

Taglie / Sizes

S ÷ 4XL Slim Fit

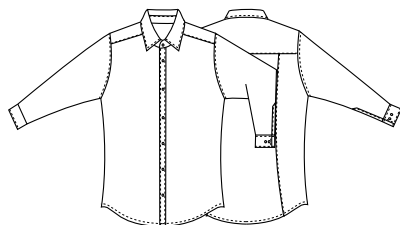


Art. 20P01N095

00 Bianco / White
000 Nero / Black

Tessuto / Fabric

100% poliestere
100% polyester
86 g / m²



Art. 20P01N095

000 Nero / Black





BIONIC
FINISH[®] C₆



ASIA

Dettagli / Details

- Collo classico

- Classic collar

Taglie / Sizes

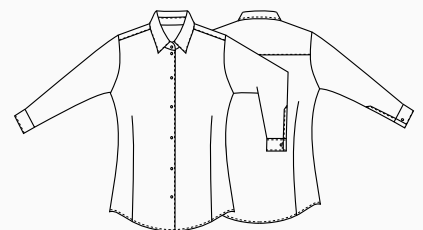
XS ÷ XXXL Slim Fit

Art. 20P01N096

00 Bianco / White
000 Nero / Black

Tessuto / Fabric

100% poliestere
100% polyester
86 g / m²



CARLO POLO UOMO

Taglie / Sizes

XS ÷ XXL

Art. 590

00 Bianco / White
000 Nero / Black

Tessuto / Fabric

100% cotone / 100% cotton



BILLY T-SHIRT

Taglie / Sizes

XS ÷ XXL

Art. 592

00 Bianco / White

Tessuto / Fabric

100% cotone / 100% cotton



Art. 592
00 Bianco / White



Art. 590
000 Nero / Black

CARLA POLO DONNA

Taglie / Sizes
S ÷ XL

Art. 602
00 Bianco / White
000 Nero / Black

Tessuto / Fabric
100% cotone
100% cotton



Art. 602
000 Nero / Black

LAYLA

Dettagli / Details

- Fondo stretto
- Vita bassa
- 2 Tasche
- Chiusura con zip

- Slim leg
- Low waist
- 2 pockets
- Zip fly

Art. 17P01P903

000 Nero / Black

Tessuto / Fabric

95% poliestere 5% elasthan
95% polyester 5% elastane
220 g / m²

Taglie / Sizes

XS ÷ XXXL Slim Fit



Art. 17P01P903

000 Nero / Black

Art. 18P02P903

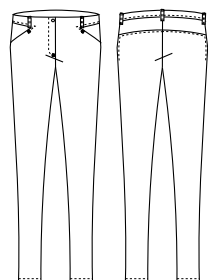
000 Nero / Black

Tessuto / Fabric

97% cotone 3% elasthan
97% cotton 3% elastane
200 g / m²

Taglie / Sizes

XS ÷ XXL Slim Fit



Art. 18P02P903

000 Nero / Black

COMFORT



SAUL

Dettagli / Details

- 2 tasche
- 1 tasca sul retro
- Elastico e coulisse

- 2 pockets
- 1 rear pocket
- Elasticated waistband with drawstring

Taglie / Sizes

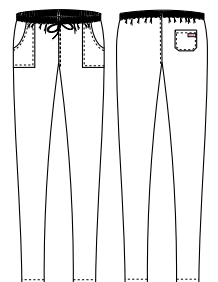
XS ÷ 4XL Slim Fit

Art. 21P02P256

J004 Jeans blu
J004 Jeans blu

Tessuto / Fabric

70% viscosa 27% poliestere 3% elasthan
70% viscose 27% polyester 3% elastane
200 g / m²





Art. 21P01P241
000 Nero / Black

REBECCA

Dettagli / Details

- 2 tasche
- Elastico sul retro

- 2 pockets
- Elasticated waistband on the back

Taglie / Sizes

XS ÷ XXXL Slim Fit



Art. 21P01P241

000 Nero / Black

Tessuto / Fabric

70% poliestere 25% viscosa 5% elasthan
70% polyester 25% viscose 5% elastane
200 g / m²



Art. 21P01P241

000 Nero / Black

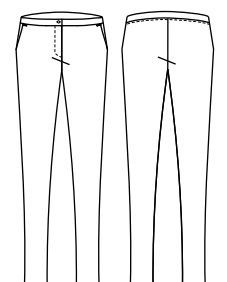


Art. 21P02P262

00 Bianco / White

Tessuto / Fabric

62% cotone 35% poliestere 3% elasthan
62% cotton 35% polyester 3% elastane
180 g / m²



Art. 21P02P262

00 Bianco / White

IRIDE

Dettagli / Details

- 2 tasche
- 2 tasche sul retro
- 1 bottone
- Chiusura zip
- Passanti cintura

- 2 pockets
- 2 rear pockets
- 1 button
- Zip fly
- Belt loops

Art. 20P02P112

00 Bianco / White
000 Nero / Black

Tessuto / Fabric

70% cotone 28% poliestere 2% elasthan
70% cotton 28% polyester 2% elastane
210 g / m²

Taglie / Sizes

XS ÷ XXXL Slim Fit



Art. 19P08P112

J000 Jeans nero / Black jeans

Tessuto / Fabric

75% cotone 23% poliestere 2% elasthan
75% cotton 23% polyester 2% elastane
210 g / m²

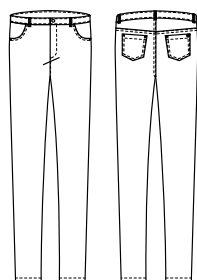
Taglie / Sizes

XS ÷ 4XL Slim Fit



Art. 20P02P112

000 Nero / Black



Art. 19P08P112

J000 Jeans Nero / Black jeans



Art. 20P08P112
00 Bianco / White



COMFORT



COMFORT

GEA

Dettagli / Details

- Zip laterale

- Lateral zip

Taglie / Sizes

XS ÷ XXXL Slim Fit

Art. 20P02P214

00 Bianco / White

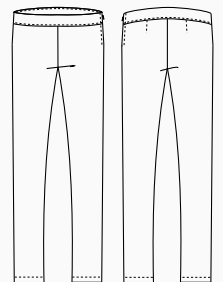
000 Nero / Black

Tessuto / Fabric

62% cotone 35% poliestere 3% elasthan

62% cotton 35% polyester 3% elastane

180 g / m²





COMFORT



ULTRA LIGHT
90 GR.

LEXIE

Dettagli / Details

- Leggings

- Leggings

Taglie / Sizes

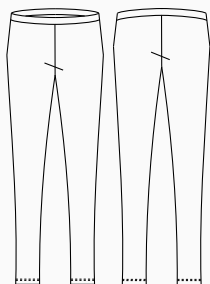
I - II - III - IV Slim Fit

Art. 20P02P210

000 Nero / Black

Tessuto / Fabric

60% viscosa 35% nylon 5% elasthan
60% viscose 35% nylon 5% elastane
250 g / m²



TWIGGY

Dettagli / Details

- Fondo largo

- Vita regolare

- 2 Tasche

- Wide leg

- Regular waist

- 2 pockets

Taglie / Sizes

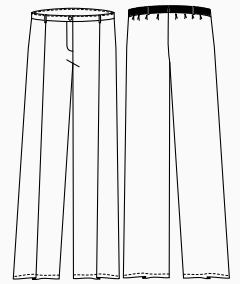
XS ÷ XXL

Art. 18P02P057

000 Nero / Black

Tessuto / Fabric

100% poliestere
100% polyester
90 g / m²



DARKO

Dettagli / Details

- 2 tasche - 2 tasche sul retro
- 1 tasca sulla gamba
- 1 bottone - Chiusura zip
- Elastico in vita - Passanti cintura

- 2 pockets - rear pockets
- 1 leg pocket
- 1 button - Zip fly
- Elasticated waistband - Belt loops

Taglie / Sizes

S ÷ 4XL Slim Fit

Art. 20P08P179

000 Nero / Black

Art. 21P08P179

00 Bianco / White

Tessuto / Fabric

62% cotone 35% poliestere 3% elasthan
62% cotton 35% polyester 3% elastane
180 g / m²

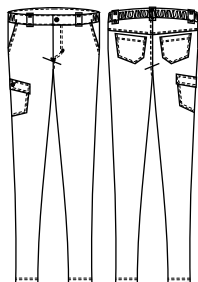


COMFORT



Art. 20P08P179

000 Nero / Black





LOGAN

Dettagli / Details

- 2 tasche
- 2 tasche sul retro
- Elastico e coulisse
- 2 pockets
- 2 rear pockets
- Elasticated waistband with drawstring

Taglie / Sizes

XS ÷ 4XL Slim Fit

Art. 21P03P240

00 Bianco / White

000 Nero / Black

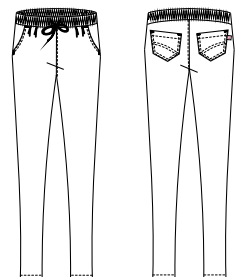
Tessuto / Fabric

62% cotone 35% poliestere 3% elasthan
62% cotton 35% polyester 3% elastane
180 g / m²



Art. 21P03P240

000 Nero / Black





Fresh & Stretch



COMFORT

BRUCE

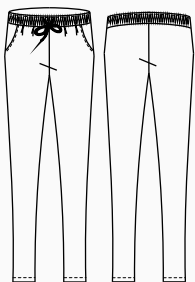
Dettagli / Details

- 2 tasche
- Elastico e coulisse
- Rete allover

- 2 pockets
- Elasticated waistband with drawstring
- Network fabric allover

Taglie / Sizes

XS ÷ 4XL Slim Fit



Art. 20P08P186

000 Nero / Black

Tessuto / Fabric

100% poliestere
100% polyester
160 g / m²



NOAH

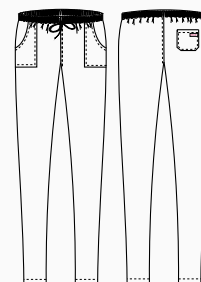
Dettagli / Details

- 2 tasche
- 1 tasca sul retro
- Elastico e coulisse

- 2 pockets
- 1 rear pocket
- Elasticated waistband with drawstring

Taglie / Sizes

XS ÷ 4XL Slim Fit



Art. 20P08P185

000 Nero / Black

Tessuto / Fabric

62% cotone 35% poliestere 3% elastan
62% cotton 35% polyester 3% elastane
180 g / m²





ULTRA LIGHT

Art. 20P08P184
016 Tortora / Toupe



ULTRA LIGHT

Art. 20P08P184
119 Grigio / Grey



Art. 19P02P1532
322 Marrone / Brown

NOAH

Dettagli / Details

- 2 tasche
- 1 tasca sul retro
- Elastico e coulisse

- 2 pockets
- 1 rear pocket
- Elasticated waistband with drawstring

Taglie / Sizes

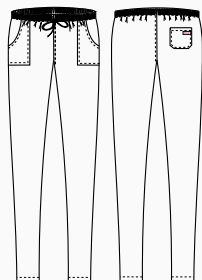
S ÷ 4XL Slim Fit

Art. 20P08P184

016 Tortora / Toupe
119 Grigio / Grey

Tessuto / Fabric

65% poliestere 35% cotone
65% polyester 35% cotton
115 g / m²



ATENE

Dettagli / Details

- 2 tasche
- 1 tasca sul retro
- Elastico e coulisse

- 2 pockets
- 1 rear pocket
- Elasticated waistband with drawstring

Taglie / Sizes

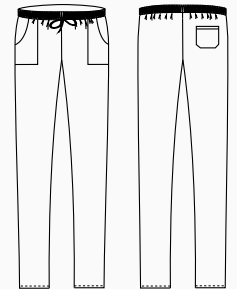
XS ÷ 3XL Regular Fit

Art. 19P02P1532

322 Marrone / Brown

Tessuto / Fabric

70% poliestere 30% cotone
70% polyester 30% cotton
132 g / m²





Art. 19P08P109
J000 Jeans nero / Black jeans



Art. 19P08P109
J019 Jeans grigio / Grey jeans

GIOVE

Dettagli / Details

- 2 tasche
- 2 tasche sul retro
- Elastico in vita
- 1 bottone
- Chiusura zip
- Passanti cintura
- Insetto in rete traspirante nel cavallo

- 2 pockets
- 2 rear pockets
- Elasticated waistband
- 1 button
- Zip fly
- Belt loops
- Network fabric panel in the crotch

Taglie / Sizes

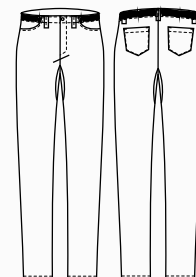
XS ÷ 4XL Slim Fit

Art. 19P08P109

J000 Jeans nero / Black jeans
J019 Jeans grigio / Grey jeans

Tessuto / Fabric

75% cotone 23% poliestere 2% elasthan
75% cotton 23% polyester 2% elastane
210 g / m²



ALAN

Dettagli / Details

- 2 tasche - 1 tasca sul retro
- Elastico e coulisse

- 2 pockets - 1 rear pocket
- Elasticated waistband with drawstring

Taglie / Sizes

XS ÷ 5XL Slim Fit

Art. 123

00 Bianco / White

Art. 125/N

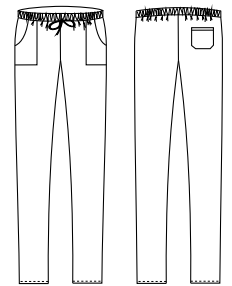
000 Nero / Black



Art. 123
00 Bianco / White
100% cotone
100% cotton
185 g / m²



Art. 125/N
000 Nero / Black
65% poliestere 35% cotone
65% polyester 35% cotton
200 g / m²



Art. 15P08P654
00 Bianco / White
97% cotone 3% elastan
97% cotton 3% elastane
185 g / m²



Art. 15P08P654
000 Nero / Black
97% cotone 3% elastan
97% cotton 3% elastane
185 g / m²



ENOCH

Dettagli / Details

- 2 tasche - 2 tasche sul retro
- Elastico in vita tergisudore
- 1 bottone - Chiusura zip
- Passanti cintura

- Inserto in rete traspirante nel cavallo

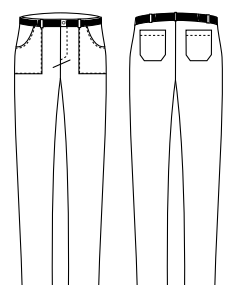
- 2 pockets - 2 rear pockets
- Elasticated sweatband
- 1 button - Zip fly - Belt loops
- Network fabric panel in the crotch

Taglie / Sizes

XS ÷ 4XL Slim Fit

Art. 15P08P654

00 Bianco / White
000 Nero / Black





DALLA FORESTA ALLA PRODUZIONE

Conosciute per il loro comfort naturale e per il processo di produzione rispettoso per l'ambiente, le fibre **TENCEL™** Lyocell offrono qualità, performance e versatilità. Proprietà fisiche uniche gli conferiscono alta resistenza, eccellente gestione dell'umidità e delicatezza sulla pelle.



PRODUZIONE SOSTENIBILE

Le fibre **TENCEL™** Lyocell si sono guadagnate la loro reputazione grazie al processo di produzione a ciclo chiuso rispettoso per l'ambiente, che trasforma la polpa del legno in fibra di cellulosa con alta efficienza delle risorse e un basso impatto ambientale.

La speciale fibra, di origine botanica viene estratta da legno proveniente da piantagioni forestali sostenibili, utilizzando un solvente riciclato quasi al 100%.

Grazie ai microscopici canali tra le singole fibre, **TENCEL™** assorbe fino al 50% di umidità in più rispetto al cotone, riducendo drasticamente la formazione di batteri. Lasciando la pelle piacevolmente asciutta e mantenendo il suo naturale equilibrio, questa fibra evita lo sviluppo di irritazioni.

I tessuti contenenti la fibra **TENCEL™**, sono caratterizzati da un'altissima stabilità dimensionale, si dimostrano **eccezionalmente forti e resistenti all'usura**, e sono adatti ai lavaggi industriali. Grazie all'insieme di queste eccellenti caratteristiche, **TENCEL™** può essere considerata la fibra del futuro.

FROM THE FOREST TO PRODUCTION

Known for their natural comfort and environmentally friendly production process, the **TENCEL™** Lyocell fibers offer quality, performance and versatility. Unique physical properties give it high strength, excellent moisture management and delicacy on the skin.

SUSTAINABLE PRODUCTION

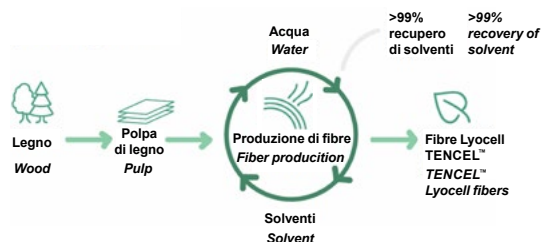
TENCEL™ Lyocell fibers have gained a commendable reputation for their environmentally responsible closed loop production process, which transforms wood pulp into cellulosic fibers with high resource efficiency and low ecological impact.

This special fiber, of botanic origin, is extracted from sustainable forests, using an almost 100% recycled solvent

Thanks to the microscopic channels between the individual fibers, **TENCEL™** absorbs up to **50% more of moisture than cotton**, reducing dramatically the growth of bacteria. Leaving the skin pleasantly dry and keeping its natural balance, this fiber prevents skin irritation.

TENCEL™ fibers are characterized by a very high dimensional stability, they prove to be **exceptionally strong and resistant to wear**, and are suitable for industrial washing. Thanks to all these characteristics, **TENCEL™** can be considered the fiber of the future.

TENCEL™ Lyocell fibers Processo di produzione / production process





Le fibre in **TENCEL™** Lyocell supportano le proprietà di regolazione della temperatura corporea attraverso la gestione dell'umidità.

***TENCEL™** Lyocell bers support body temperature regulating properties through their moisture management.*

Attraverso la gestione dell'umidità, le fibre di **TENCEL™** Lyocell assorbono l'umidità in modo efficiente: di conseguenza, le fibre di **TENCEL™** Lyocell forniscono un ambiente meno favorevole alla crescita batterica, offrendo migliori qualità igieniche.

*Through moisture management, **TENCEL™** Lyocell bers absorb moisture efficiently: consequently, **TENCEL™** Lyocell bers provide a less favorable environment for bacterial growth, offering better hygienic qualities.*



Le fibre in **TENCEL™** Lyocell supportano le proprietà di regolazione della temperatura corporea attraverso la gestione dell'umidità. Assorbimento e rilascio di umidità, contribuiscono alla traspirabilità del tessuto che supporta la regolazione termica naturale del corpo.

***TENCEL™** Lyocell bers support body temperature regulating properties through their moisture management. Absorption and release of moisture, contributing to fabric breathability that supports the body's natural thermal regulation.*

Le fibre di **TENCEL™** Lyocell sono naturalmente morbide al tatto, offrono un comfort duraturo e mostrano una superficie liscia, donando ai tessuti una sensazione morbida e garantendo comfort alle pelli sensibili.

***TENCEL™** Lyocell bers are naturally soft to the touch, offer long-lasting comfort and exhibit a smooth surface area, giving fabrics a soft feel and ensuring comfort for sensitive skin.*



Le fibre di **TENCEL™** Lyocell sono resistenti e godono di una lunga durata grazie alla loro maggiore resistenza tra le fibre di cellulosa.

***TENCEL™** Lyocell bers are versatile and distinguished by their high tenacity profile among cellulose bers.*

Tutte le fibre standard di **TENCEL™** Lyocell sono certificate come biodegradabili e compostabili in condizioni industriali, domestiche, del suolo e marine, quindi possono tornare completamente alla natura.

*Derived from nature, all **TENCEL™** standard Lyocell ber types have been certified as biodegradable and compostable under industrial, home, soil and marine conditions, thus they can fully revert back to nature.*



www.tencel.com

BIONIC-FINISH® C₆

È il primo sistema idrorepellente completo a livello mondiale per l'industria tessile.

It is the first complete water repellent system in the world for the textile industry.

BREVETTATO E SVILUPPATO PER CONFERIRE AI TESSUTI CARATTERISTICHE DI IDROREPELLENZA ALL'ACQUA, AGLI OLI E ALLE MACCHIE IN GENERALE.

Il **BIONIC-FINISH®** è ispirato alla pelle dello squalo che, contrariamente a quanto si pensi, non è liscia ma piuttosto ruvida e costituita da piccolissime scanalature longitudinali che lasciano passare l'acqua sul corpo in modo controllato, riducendone al minimo l'attrito. Grazie a questa speciale struttura, l'effetto pelle di squalo è stato implementato nei costumi da bagno per le competizioni ed è tra le scoperte più conosciute della bionica.

Il sistema **BIONIC-FINISH®** garantisce massima traspirabilità e consente al tessuto di mantenere una mano molto morbida, altissimo comfort, un'eccellente durata nel tempo e colori sempre nuovi e brillanti. Ma non è tutto: la composizione di questo agente impermeabilizzante offre il vantaggio di un'asciugatura estremamente rapida.

PATENTED AND DEVELOPED TO GIVE THE FABRICS WATER-REPELLENT CHARACTERISTICS TO WATER, OILS AND STAINS IN GENERAL.

The **BIONIC-FINISH®** is inspired by shark skin which, contrary to popular belief, is not smooth but rather rough and consists of very small longitudinal grooves that allow water to pass over the body in a controlled manner, reducing friction to a minimum. Thanks to this special structure, the shark skin effect has been implemented in swimwear for competitions and is one of the best known discoveries in bionics.

The **BIONIC-FINISH®** system guarantees maximum breathability and allows the fabric to maintain a very soft hand, very high comfort, excellent durability and always new and bright colors. But that's not all: the composition of this waterproofing agent offers the advantage of extremely fast drying.

BIONIC-FINISH® C₆

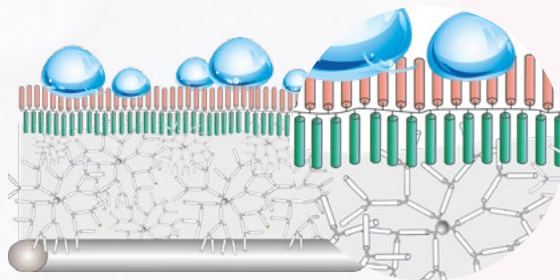
La nuova tecnologia **BIONIC-FINISH® C₆** a basso impatto di fluoro, per un futuro migliore!

*The new **BIONIC-FINISH® C₆** low impact fluoride technology, for a better future!*

Gocce d'acqua / Water drops
Fluorocarburi / Fluorocarbons
Catene di idrocarburi / Hydrocarbon chains

RUCOSTAR - **BIONIC-FINISH®**
Dendimedri / Dendrimers

Tessuto / Fabric



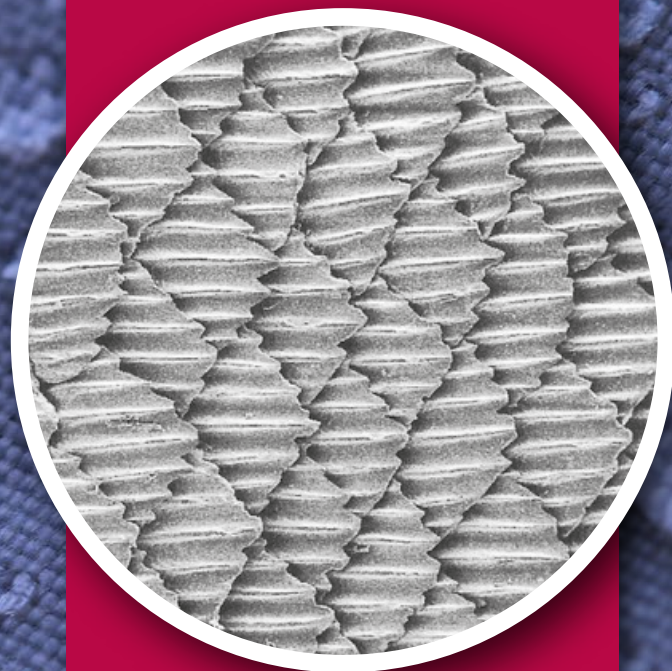
BIONIC
FINISH® C₆

BY RUDOLF GROUP

TRASPIRABILITÀ
BREATHABILITY

DURATA
DURATION

ASCIUGATURA RAPIDA
QUICK DRYING



I tessuti nel nuovo **BIONIC-FINISH® C₆** offrono una sensazione eccezionalmente morbida rispetto ai materiali trattati convenzionalmente.

*Fabrics made with the new **BIONIC-FINISH® C₆** offer an exceptionally soft feel compared to conventionally treated materials.*

BIONIC-FINISH® C₆

Idro-oleorepellente, massimo comfort
Hydro-oil repellent, maximum comfort

www.rudolf-group.com

SILVERPLUS®

Igiene, protezione e freschezza per i tessuti di domani: maggiore utilizzo, minor consumo di acqua.

Hygiene, protection and freshness for tomorrow's fabrics: greater use, less water consumption.

GRAZIE AL TRATTAMENTO ANTIBATTERICO SILVERPLUS®, I TESSUTI SONO IGIENIZZATI E PROTETTI DAGLI ODORI SGRADIEVOLI DEL CORPO.

Questo trattamento innovativo crea un deposito virtualmente infinito dal quale vengono liberati ioni d'argento positivi altamente efficaci in piccole quantità, esattamente dosati quando necessario, cioè in presenza di umidità.

Tessuti freschi anche a basse temperature di lavaggio. Sono necessarie quantità significative di energia per il lavaggio, l'asciugatura, la stiratura dei capi professionali ad alte temperature.

SILVERPLUS® è il rimedio: i consumatori risparmiano energia, denaro e contribuiscono alla protezione dell'ambiente.

THANKS TO THE SILVERPLUS® ANTIBACTERIAL TREATMENT, THE FABRICS ARE SANITIZED AND PROTECTED FROM UNPLEASANT BODY ODORS.

This innovative treatment creates a virtually infinite deposit from which highly effective positive silver ions are released in small quantities, exactly dosed when necessary, that is, in the presence of moisture.



FRESH FABRICS EVEN AT LOW WASHING TEMPERATURES.

Significant amounts of energy are required for washing, drying and ironing professional garments at high temperature.

SILVERPLUS® is the remedy consumers save energy, money and contribute to the protection of the environment.

Tessuto assorbi-sudore con sistema protettivo SILVERPLUS®, ottimale evaporazione dell'umidità sulla superficie del tessuto

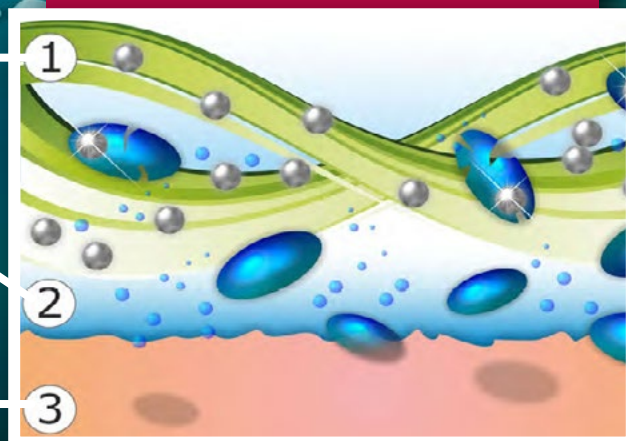
Sweat-absorbing fabric with SILVERPLUS® protective system, optimal evaporation of moisture on the surface of the fabric

Evaporazione dell'umidità tra pelle / tessuto

Evaporation of moisture between leather / fabric

Processo di produzione del sudore

Sweat production process



SILVER+

BY RUDOLF GROUP

Il tessuto trattato con **SILVERPLUS®** mostra una riduzione batterica del 99,9% dopo 100 cicli di lavaggio a 60° C e resiste anche al lavaggio a secco.

È stato dimostrato che l'uso di **SILVERPLUS®** non ha effetti negativi sull'ambiente.

- Resistente ai lavaggi, anche a secco
- Non altera il naturale equilibrio della pelle
- Non influenza lo spurgo biologico nel trattamento delle acque reflue

ANTIMICROBICO
ANTIMICROBIAL

EFFETTO FRESCHEZZA
FRESHNESS EFFECT

ECOLOGICO
ECOLOGICAL

The fabric treated with **SILVERPLUS®** shows a bacterial reduction of 99.9% after 100 washing cycles at 60 ° C and is resistant to washing and dry cleaning.

It has been shown that the use of **SILVERPLUS®** has no negative effects on the environment.

- Resistant to washing, even when dry
- Does not alter the natural balance of the skin
- Does not affect biological purge in wastewater treatment

Donna / Woman															
XS		S		M		L		XL		XXL		XXXL		4XL	5XL
40	42	42	44	44	46	48	50	52	54	54	56	58	60	62	
Uomo / Man															
		S		M		L		XL		XXL		XXXL		4XL	5XL
		42	44	46	48	50	52	52	54	54	56	58	60	62	64
Camicie / Shirts															
XS		S		M		L		XL		XXL					
35	36	37	38	39	40	41	42	43	44	45	46				

! Le misure sopra riportate sono indicative in quanto possono variare a seconda del modello e della vestibilità, per motivi di modellistica e di attualità. *The above measures can change according to the different styles and for design reasons.*

CONSIGLI TECNICI

Per una buona durata dei capi sono consigliabili i seguenti accorgimenti:

1
Lavare i capi in acqua tiepida per almeno due volte prima di procedere con modifiche sartoriali.

2
Non lasciare i capi in ammollo.

3
Non é consigliabile usare prodotti chimici e in caso di necessità usare una modica quantità di candeggina (proporzione massima del 3%) solo su tessuti tinti in filo o color bianco. La ditta Giblor's si esonera da responsabilità per scolorimenti o usure dei tessuti, causati dall'uso improprio di eventuali prodotti chimici.

4
Per gli stampati non strofinare né spazzolare.

5
Il puro cotone prevede un ritiro del 3% massimo.

6
Per lo stiro attenersi alle basse temperature per i tessuti misti e sintetici; per il cotone, invece potranno essere usate temperature più elevate.

7
Mai procedere a smacchiature locali, pena il deterioramento dei tessuti.

8
I capi muniti di chiusura lampo vanno allacciati completamente prima del lavaggio in lavatrice.

9
Non porre mai a contatto la chiusura lampo con fonti di calore.

TECHNICAL ADVICES

For a well wearing of the clothes please read the following suggestions:

1
Wash the clothes in lukewarm water at least for two times before proceeding with sartorial changes.

2
Never leave to soak.

3
If necessary, use a little quantity of bleach (maximum proportion of 3%) only for white and yarn dyed fabrics. Giblor's is not responsible for the fading or wear of the fabrics, due to an inappropriate use of chemical product.

4
For printed clothes do not rub and do not brush.

5
Pure cotton will have a shrinkage of max 3%.

6
How to iron: for the mixed and synthetic clothes use low temperature; for the cotton you can use higher temperature.

7
In order to avoid the deterioration of the fabrics, don't remove stains locally

8
Zip up all the clothes before washing them in the washing machine.

9
Never place the zip in contact with heat sources.



Lavaggio ad acqua / Water washing

La vaschetta è il simbolo grafico usato per le informazioni relative al lavaggio in acqua.
The basin is the symbol used for information relating to water washing.

 <p>Lavaggio delicato Gentle wash</p>	 <p>Lavaggio 30° / 40° / 60° / 95°. Wash 30° / 40° / 60° / 95°.</p>	 <p>Lavaggio a mano con temperatura massima di 40°. Il capo non deve essere strizzato. The garment must be hand-washed, the temperature must not exceed 40°C. The garment must not be wrung.</p>	 <p>Non lavare. Do not wash.</p>
--	--	---	---






Candeggio / Bleaching

Il triangolo è il simbolo del candeggio al cloro.
The triangle is the chlorine bleaching symbol.

 <p>È permesso l'uso di qualsiasi candeggiante diluito al 3%. It is allowed the use of any bleach diluted to 3%.</p>	 <p>Non candeggiare. Do not bleach.</p>
---	--

Stiratura / Ironing

Il ferro da stiro è il simbolo relativo alle informazioni sulla stiratura. La temperatura ideale per ogni capo è indicata da punti neri riportati sul ferro.
The iron is the symbol used for information relating to ironing. The black dots indicate the suitable temperature.

 <p>Stiro temperatura massima 200° Max ironing temperature 200°</p>	 <p>Stiro temperatura massima 150° Max ironing temperature 150°</p>	 <p>Stiro temperatura massima 110° Max ironing temperature 110°</p>	 <p>Non stirare. Do not iron.</p>	 <p>Non stirare a vapore. Do not steam iron.</p>
--	--	--	--	---

Lavaggio a secco / Dry cleaning

Il cerchio è il simbolo grafico relativo al lavaggio a secco e i segni riportati all'interno indicano il tipo di solvente adatto al tessuto.
The circle is the dry-cleaning symbol and the signs on the inside indicate the suitable solvent-type.

 <p>Lavare a secco con qualsiasi solvente. Dry clean using any solvent.</p>	 <p>Lavaggio delicato a secco con qualsiasi solvente. Gentle dry clean using any solvent.</p>	 <p>Non lavare a secco. Do not dry clean.</p>
--	--	--

Asciugatura / Drying

I simboli dell'asciugatura sono rappresentati da un quadrato.
The drying symbols are represented by a square.

 <p>Asciugare a tamburo a bassa temperatura. Tumble dry low temperature.</p>	 <p>Non asciugare a tamburo. Do not tumble dry.</p>	 <p>Asciugatura verticale senza spremitura. Vertical drying without squeezing.</p>
---	--	---

Giblor's presenta una selezione di calzature pensate per completare le collezioni per i settori

Chef Style, Ho.re.ca. & services e Health & Wellness,

di cui l'azienda carpigiana è uno dei principali produttori a livello mondiale.

Comfort e design sono i punti di forza delle calzature proposte in questo catalogo, realizzate nel rispetto tutte le normative di sicurezza e salute della persona, ed il cui vasto assortimento assicura una perfetta coordinabilità con i capi dell'intera gamma **Giblor's**.

Vi invitiamo a visitare il nostro sito all'indirizzo www.giblors.com o farci visita in uno dei nostri numerosi punti vendita, per visionare l'intera collezione di abbigliamento professionale.

Giblor's distribuisce a titolo esclusivo per l'Italia il marchio **DIAN**, azienda leader nel settore manifatturiero delle calzature da lavoro, con **oltre 30 anni di esperienza** alle spalle.

Grazie ai costanti investimenti in ricerca, **DIAN** ha raggiunto un prodotto di qualità eccellente, con l'obiettivo di offrire praticità, comfort e sicurezza sul posto di lavoro.

Le calzature **DIAN** sono conformi alle norme EN-ISO-20347 : 2012 ed ENISO-20345 : 2012, il che garantisce prodotti di design, qualità ed eccellenza produttiva nel settore calzaturiero.

Giblor's presents a selection of footwear designed to complete the collections for the

Chef Style, Ho.re.ca. & services

and Health & Wellness sectors, of which the Carpigian company is one of the main producers in the world.

*Comfort and design are the strengths of the footwear proposed in this catalog, made in compliance with all the safety and health regulations of the person, and whose wide range ensures perfect coordination with the garments of the entire **Giblor's** range.*

We invite you to visit our website at www.giblors.com or visit us at one of our many sales points, to view the entire professional clothing collection.

Giblor's distributes, exclusively for Italy, the **DIAN** brand, a leading company in the manufacturing of work shoes, with **over 30 years of experience** behind it.

*Thanks to the constant investment in research, **DIAN** has achieved an excellent quality product, with the goal of offering convenience, comfort and safety in the workplace.*

DIAN footwear complies with the EN-ISO-20347: 2012 and ENISO-20345: 2012 standards, which guarantees products of design, quality and production excellence in the footwear industry.



Health ²⁰²¹ & Wellness

CALZATURE
FOOTWEAR

Giblor's
italian work/life specialist

DESIGN

In **Giblor's** lo diciamo sempre, sono i dettagli a fare la differenza: selezioniamo gli articoli con grande cura e attenzione per il design, per proporvi calzature che siano una perfetta combinazione tra funzionalità, salute ed estetica. I prodotti che troverete in questo catalogo offrono protezione e sicurezza, senza rinunciare ad un'immagine moderna ed accattivante, studiata per coordinarsi al meglio con le nostre collezioni di abbigliamento professionale.

SALUTE

Le calzature sono uno strumento di lavoro che deve adattarsi ad ogni tipo di esigenza. Nel settore ristorazione come in quello medicale e wellness, il comfort viene prima di tutto, perché sono davvero molte le ore di lavoro trascorse in piedi. Ma le calzature devono assicurare anche massima protezione e salute dei piedi: seguendo i principi biomeccanici, le calzature che **Giblor's** propone in questo catalogo garantiscono una regolazione adeguata e una cura completa del piede, offrendo inoltre la possibilità di incorporare supporti ortopedici specifici dell'utente.

COMFORT

Selezioniamo esclusivamente calzature di alta qualità: le solette sono realizzate con materiali trapuntati e traspiranti, che mantengono la suola del piede asciutto e lasciano evaporare il sudore. Le calzature sono foderate all'interno, si adattano alla morfologia di ogni piede e, grazie ai trattamenti antibatterici a cui vengono sottoposte, prevengono la proliferazione dei microrganismi e dei cattivi odori.

La suola è realizzata con materiali morbidi in grado di assorbire gli impatti che si verificano sul tallone quando si cammina, ed è composta da ampie scanalature che facilitano l'evacuazione dei liquidi e evitano di scivolare su qualsiasi superficie, asciutta o bagnata.





DESIGN

In **Giblor's** we always say it, the details make the difference: we select the items with great care and attention to design, to offer you shoes that are a perfect combination of functionality, health and aesthetics.

The products that you will find in this catalog offer protection and security, without giving up a modern and captivating image, designed to best coordinate with our professional clothing collections.

HEALTH

Footwear is a work tool that must adapt to every need. In the Ho.re.ca. sector as in the health and Wellness, comfort comes first, because there are many hours of work spent standing up. But footwear must also ensure maximum protection and health of the feet: following the biomechanical principles, the shoes that **Giblor's** offers in this catalog ensure adequate adjustment and complete care of the foot, also offering the possibility of incorporating user-specific orthopedic supports.

COMFORT

We only select high quality footwear: the insoles are made of quilted and breathable materials, which keep the sole of the foot dry and allow the perspiration to evaporate.

The shoes are lined inside, they adapt to the morphology of each foot and, thanks to the antibacterial treatments to which they are subjected, prevent the proliferation of microorganisms and bad smells.

The sole is made of soft materials able to absorb the impacts that occur on the heel when walking, and is composed of wide grooves that facilitate the evacuation of liquids and avoid slipping on any surface, dry or wet.

Giblor's
italian worklife specialist

LEGISLAZIONE VIGENTE

L'attuale normativa e le leggi che regolamentano l'uso dei dispositivi di protezione individuale (D.P.I.) e nel caso delle calzature da lavoro, di protezione ed antinfortunistiche ad uso professionale, derivano in pratica dalle direttive C.E.E. 89/656 e 89/686.

Le norme che regolano i parametri ai quali le calzature debbono rispondere ed i metodi di prova per la loro determinazione sono:

- EN ISO 20345: 2011** Requisiti di base e supplementari per le calzature di sicurezza (puntale resistente a 200 J).
EN ISO 20347: 2012 Requisiti di base e supplementari per le calzature da lavoro (senza puntale)

I requisiti di resistenza allo scivolamento delle calzature di sicurezza o da lavoro sono:

- SRA** Resistenza allo scivolamento su suolo di piastrelle di ceramica con soluzione di Laurilsolfato di sodio (SLS)
SRB Resistenza allo scivolamento su suolo di acciaio con glicerolo
SRC SRA + SRB

CALZATURE DI SICUREZZA (con puntale resisitente a 200J)

- SB** Tutti i requisiti di base
S1 Come SB +Zona del tallone chiusa + Caratteristiche antistatiche + Assorbimento di energia nella zona del tallone
S2 Come S1 + Penetrazione ed assorbimento di acqua

CALZATURE DA LAVORO (senza puntale)

- OB** Tutti i requisiti di base
O1 Come OB + Zona del tallone chiusa + Caratteristiche antistatiche + Assorbimento di energia nella zona del tallone

La norma prevede l'inserimento e la classificazione di requisiti di protezione aggiuntivi e complementari a quelli base:

- E** Assorbimento di energia nella zona del tallone
FO Suola resistente agli idrocarburi

LEGISLATION

The Standards and Laws regulating the use of the personal protective equipment particulary in case of safety, protective and occupational footwear, are the E.U. directive C.E.E. 89/656 and 89/686.

The standards worked out and produced by the European Committee of Normalisation, C.E.N. regulating the parameters the footwear are:

- EN ISO 20345: 2011** *Specification for safety footwear for professional use (with toecap 200 J)*
EN ISO 20347: 2012 *Specification for occupational footwear for professional use (without toecap):*

The legislation, has defined the requirements for slip resistance of safety shoes or occupational footwear:

- SRA** *Slip resistance of ceramic tile floor with a sodium Lauryl sulphate solution (SLS)*
SRB *Slip resistance of steel soil with glycerol*
SRC *SRA + SRB*

SAFETY FOOTWEAR (with toecap 200 J)

- SB** *All basic requirements have to be fulfilled*
S1 *SB plus closed seat region, antistatic properties, energy absorption on seat region*
S2 *S1 plus water penetration and water absorption*

OCCUPATIONAL FOOTWEAR (without toecap)

- OB** *All basic requirements have to be fulfilled*
O1 *OB plus closed seat region, antistatic properties, energy absorption on seat region*

Further, theres is the possibility to apply additional characteristics that have to be indicated by specific symbols as follows:

- E** *Energy absorption of seat region*
FO *Resistance to oil and fuel of the sole*

LEGENDA DELLE ICONE / LEGEND OF ICONS



Assorbimento energia al tallone
Energy absorption at heel



Super leggera e confortevole
Super light and comfortable



Suola resistente agli oli/acidi
Oil/acid resistant outsole



Tomaia in microfibra
Microfiber upper



Suola antiscivolo
Non-slip sole



Protezione dita contro un urto di 200J
Toe protection with resistance of 200J



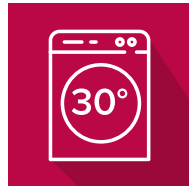
Resistente agli idrocarburi
Hydrocarbon resistant



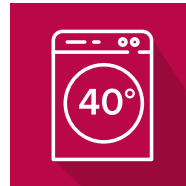
Tomaia resistente all'acqua
Water resistant upper



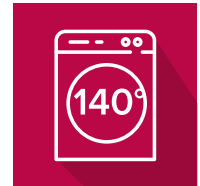
Antistatica
Antistatic



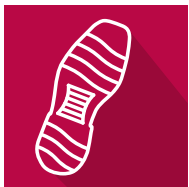
Lavabile a 30°
Washable 30°



Lavabile a 40°
Washable 40°



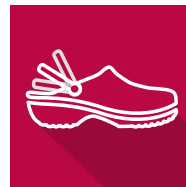
Lavabile a 140°
Washable 140°



Arco della suola con striature
Arch with stria



Suola con rilievi
Ribbed sole



Cinturino mobile
Folding heel strap



Elettrostatico
Electrostatic



Traspirabilità e gestione della temperatura
Breathability and temperature management



Controllo della temperatura
Temperature control



Altamente traspirabile
Highly breathable



Tessuti ecologici che curano il benessere
Eco-friendly textiles that care for well-being



Aiuta a rallentare la proliferazione dei batteri
Helps slow down the growth of bacteria



Calzatura pensata per la salute
Footwear designed for health

MARSELLA

Tomaia / Upper

- Microfibra **D'COVER OEKO-TEX®**
- **D'COVER OEKO-TEX®** microfiber

Suola interna / Interior sole

- Tessuto su schiuma di poliuretano
- *Fabric over polyurethane foam*

Suola / Sole

- Poliuretano
- *Polyurethane*

Art. 5018

Taglie / Sizes

34 ÷ 48

Dian



000 Nero / Black



00 Bianco / White

Scarpa antiscivolo ad alto coefficiente su asciutto e bagnato, tomaia in microfibra **D'COVER OEKO-TEX®** traspirante e lavabile a 40 gradi con ammortizzazione nel tallone per una maggiore aderenza della camminata o in posizioni di flessione estrema, proteggendo il piede da vesciche, sottopiede imbottito con trattamento antibatterico in schiuma di poliuretano, cuciture di sicurezza per garantire l'unione delle parti delle scarpe durante il lavaggio.

*Shoe slip high coefficient in dry and wet ribs grooved on the bottom to facilitate drainage of fluids to avoid slipping on wet floors, upper microfiber **D'COVER OEKO-TEX®** breathable and washable at 40 degrees with cushioning in the heel to prevent the shoe slipping off during walking or in extreme flexing positions, protecting the foot from blistering, padded insole polyurethane foam antibacterial treatment, security stitched to ensure the union of the shoes parts during a hot wash.*

Omologazione / Regulations
EN-ISO-20347 (UE) 2016/425

Livello di protezione / Protection level
SRC + O1 + FO

ANTIbatterico / ANTibacterial
ISO 16187



Anti-scivolo / Non-skid



CASUAL

Tomaia / Upper

- Microfibra **D'COVER PLUS®**
- **D'COVER PLUS®** microfiber

Suola interna / Interior sole

- Tessuto su schiuma di poliuretano
- *Fabric over polyurethane foam*

Suola / Sole

- **XL EXTRALIGHT®** (composto a base di EVA)
- **XL EXTRALIGHT®** (EVA based compound)

Art. 5030

Taglie / Sizes
35 ÷ 46

Dian



000 Nero / Black



00 Bianco / White



Anti-scivolo / Non-skid

Scarpa tipo sneaker con lacci. Tomaia in microfibra **D'COVER PLUS®**, fodera in microfibra tecnica **D'DRY®**, collo della caviglia imbottito prevenire la formazione di vesciche. Forma dritta con punta arrotondata. Robusto contrafforte per sostenere il tallone. Sottopiede in tessuto imbottito termoformato poliuretano espanso con trattamento antibatterico e carbone attivo. Suola in composito **EVA**, ultraleggera, comoda, flessibile e antiscivolo.

Omologazione / Regulations
EN-ISO-20347 (UE) 2016/425

*Sneaker type shoe with laces. Upper microfiber **D'COVER PLUS®**, technic microfiber lining **D'DRY®**, padded ankle collar to prevent blistering. Straight last with rounded toe. Sturdy buttress to support the heel. Cushioned fabric insole over thermo shaped polyurethane foam with antibacterial treatment and activated carbon. **EVA** composite sole, ultralight, comfortable, flexible and non-slip.*

Livello di protezione / Protection level
SRC+01



CALPE

Tomaia / Upper

- Microfibra **D'COVER DRY®**
- **D'COVER DRY®** microfiber

Suola interna / Interior sole

- Tessuto su schiuma di poliuretano
- Fabric over polyurethane foam

Suola / Sole

- **XL EXTRALIGHT®** (composto a base di EVA)
- **XL EXTRALIGHT®** (EVA based compound)

Art. 5002

Taglie / Sizes
35 ÷ 46

Dian



00 Bianco / White



000 Nero / Black



119 Grigio / Grey



004 Blu / Blue

XL EXTRALIGHT®



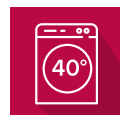
Anti-scivolo / Non-skid

Scarpa tipo Blucher con tomaia, senza cuciture e con lacci. **D'COVER DRY®** traspirante, idrorepellente ai liquidi, fodera in tessuto imbottita **D'DRY®**, collo della caviglia imbottito per prevenire la formazione di vesciche. Forma diritta con punta arrotondata. Robusto contrafforte per sostenere il tallone. Sottopiede in tessuto imbottito su poliuretano espanso termoformato con trattamento antibatterico e carbone attivo. Suola in miscela a base di **EVA XL EXTRALIGHT®**, ultra leggera, confortevole, flessibile e antiscivolo, con un design piatto, bordi e ampie scanalature per facilitare l'evacuazione dei liquidi. Adatto per lavaggio a macchina fino a 40°.

Omologazione / Regulations
EN-ISO-20347 (UE) 2016/425

*Blucher type shoe with one upper piece, seamless and with laces. **D'COVER DRY®** breathable, liquid repellent fabric cut, padded fabric lining **D'DRY®**, cushioned ankle collar to prevent blistering. Straight form with rounded toe. Sturdy buttress to support the heel. Cushioned fabric insole over thermo-shaped polyurethane foam with antibacterial treatment and activated carbon. **EVA based compound sole XL EXTRALIGHT®**, ultra light, comfortable, flexible and non-skid, with a flat pad design, piped edges and wide grooves to facilitate evacuation of liquids. Suitable for machine washing up to 40°.*

Livello di protezione / Protection level
SRC + O1 + FO



DANCE

Tomaia / Upper

- Microfibra **D'COVER DRY**[®]
- **D'COVER DRY**[®] microfiber

Suola interna / Interior sole

- Tessuto su schiuma di poliuretano
- *Fabric over polyurethane foam*

Suola / Sole

- **D'LIGHT**[®] (composto a base di EVA)
- **D'LIGHT**[®] (EVA based compound)

Art. 5037

Taglie / Sizes
35 ÷ 42

Dian



000 Nero / Black



00 Bianco / White



Ballerine monopezzo senza cuciture. Maglia traspirante **D'COVER DRY**[®], fodera in tessuto imbottito **D'DRY**[®]. Forma dritta con punta arrotondata. Counter abbastanza forte da tenere il tallone. Sottopiede imbottito in tessuto termoformato poliuretano espanso con trattamento antibatterico e carbone attivo. Suola in composto **D'LIGHT**[®], ultraleggera, comoda, flessibile e antiscivolo, con design piatto, bordi affilati e ampie scanalature per eliminare i liquidi. Lavabile in lavatrice fino a 40°.

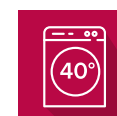
*One-piece, seamless cut ballet flats. Breathable mesh cut **D'COVER DRY**[®], padded textile lining **D'DRY**[®]. Straight last with rounded toe. Counter hard enough to hold the heel. Textile padded insole on thermoformed polyurethane foam with antibacterial treatment and activated carbon. **D'LIGHT**[®] composite sole, ultralight, comfortable, flexible and non-skid, with flat pad design, sharp edges and wide grooves to help get rid of liquid. Machine washable up to 40°.*

Omologazione / Regulations
EN-ISO-20347 (UE) 2016/425

ANTIbatterico / ANTIbacterial
ISO 16187

Livello di protezione / Protection level
SRC + O1 + FO

Anti-scivolo / Non-skid



ZOCCOLO EVA - EVA CLOG

Zoccolo in **EVA**, senza lattice, formato da un unico pezzo, anatomico e antiscivolo.

*Ultralight **EVA** clog, latex free, one piece, anatomical and non-skid.*

Art. 544

**SUPER
LIGHT
90 GR.**



**LACCIO RIBALTABILE
FOLDING HEEL STRAP**

**NUOVA SUOLA ANTISCIVOLO
NON-SKID NEW SOLE**

Ultraleggero, solo 180 grammi al paio.
Adatto al lavaggio in lavatrice fino ai 40°.
Laccetto posteriore ribaltabile e regolabile tra tallone e caviglia.

I fori sono progettati per favorire la traspirazione e la pulizia, ma al contempo evitano l'entrata diretta di liquidi e fluidi.
La suola ha dei micro-punti massaggianti per stimolare una migliore circolazione sanguigna.
Lo zoccolo è fornito di soletta interna di tessuto su schiuma di poliuretano con trattamento antibatterico ai carboni attivi.

Normativa: UE 425/2016. Categoria I.
SRA = antiscivolo su piastrella e acqua con detergente, norma EN-ISO-20347.

Livello di protezione: OB-SRC+E.

*Ultralight, only 180 grams per pair.
Suitable for machine washing up to 40°.
Foldable rear strap, drilled in the sides to facilitate perspiration, cleaning and to avoid direct penetration of liquid into the clog.
Sole with microdots that massage to stimulate blood circulation.*

Insole incorporates a fabric over polyurethane foam with antibacterial treatment and activated carbon.

Regulations: UE 425/2016. Category I.
SRA = non-skid on tiled surface with detergent and water as a lubricant, standard EN-ISO-20347.

Protection level: OB-SRC+E.



EVA

Materiale / Material

- Ultralight EVA
- Ultralight EVA

Art. 544

Taglie / Sizes
35 ÷ 47



Art. 544
00 Bianco / White



Art. 544/N
000 Nero / Black

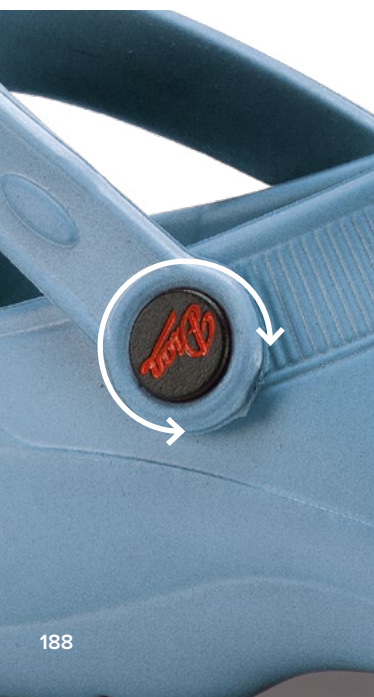
Ultraleggera, antibatterica, priva di lattice, monopezzo, anatomica e zoccoli in **EVA** antiscivolo. Lavabile in lavatrice fino a 40°. Cinturino posteriore pieghevole, forata ai lati per facilitare la traspirazione, la pulizia e per evitare la penetrazione diretta del liquido nello zoccolo. Suola con micropunte che massaggiano per stimolare la circolazione sanguigna. Incorpora una soletta interna in tessuto su schiuma di lattice con trattamento antibatterico. **ULTRALEGGERO**, solo 180 grammi al paio.

*Ultralight **EVA** clog, latex free, one piece, anatomical and nonskid. Suitable for machine washing up to 40°. Foldable rear strap, drilled in the sides to facilitate perspiration, cleaning and to avoid direct penetration of liquid into the clog. Sole with microdots that massage to stimulate blood circulation. Insole incorporates a fabric over latex foam with antibacterial treatment. **ULTRALIGHT**, only 180 grams per pair.*

Omologazione / Regulations
EN-ISO-20347 (UE) 425/2016

Livello di protezione / Protection level
SRC + E + OB

ANTibatterico / ANTibacterial
ISO 16187





Art. 544/B
004 Blu / Blue



Art. 544/V
002 Verde / Green



Art. 544/B
857 Blu notte / Navy Blue



Art. 544/A
118 Azzurro / Light blue



Art. 544/R
011 Rosa / Pink



Art. 544/L
597 Lilla / Lilac

Anti-scivolo / Non-skid



NUOVA SUOLA / NEW SOLE

EVA-PLUS

Materiale / Material

- Ultralight EVA
- Ultralight EVA

Art. 544P

Taglie / Sizes

35 ÷ 46

Dian



Anti-scivolo / Non-skid



00 Bianco / White



000 Nero / Black

Zoccolo in **EVA** ultraleggero, antibatterico, privo di lattice, un pezzo, anatomico, antiscivolo e antistatico. Lavabile in lavatrice fino a 40°. Cinturino posteriore pieghevole, forata ai lati per facilitare la traspirazione e la pulizia ed evitare la penetrazione diretta di liquido nello zoccolo. Suola con micropunti che massaggiano stimolare la circolazione sanguigna. Incorpora un tessuto interno su schiuma di lattice con trattamento antibatterico.

*Ultralight **EVA** clog, antibacterial, latex free, one piece, anatomical, non-skid and antistatic. Suitable for machine washing up to 40°. Foldable rear strap, drilled in the sides to facilitate perspiration, cleaning and to avoid direct penetration of liquid into the clog. Sole with microdots that massage to stimulate blood circulation. It incorporates an interior fabric template on latex foam with antibacterial treatment.*

Omologazione / Regulations
EN-ISO-20347 (UE) 425/2016

Livello di protezione / Protection level
SRC + E + OB

ANTIbatterico / ANTibacterial
ISO 16187



EVA-SOFT

Materiale / Material
- Ultralight EVA
- Ultralight EVA

Art. 5036

Taglie / Sizes
35 ÷ 46

Dian



Anti-scivolo / Non-skid



00 Bianco / White



000 Nero / Black

Ultraleggera, antibatterica, priva di lattice, monopezzo, anatomica e zoccoli in **EVA** antiscivolo. Lavabile in lavatrice fino a 40°. Cinturino posteriore pieghevole. Forato ai lati per facilitare la traspirazione, la pulizia ed evitare la penetrazione diretta del liquido nello zoccolo. Suola in PU rimovibile con grandi proprietà di recupero di energia quando si cammina, rivestita con tessuto **D'DRY®**.

*Ultralight, antibacterial, latex-free, one piece, anatomical and non-skid **EVA** clogs. Machine washable up to 40°. Foldable rear strap, drilled in the sides to facilitate perspiration, cleaning and to avoid direct penetration of liquid into the clog. Removable PU sole with great energy recovery properties when walking, lined with **D'DRY®** fabric.*

Omologazione / Regulations
EN-ISO-20347 (UE) 425/2016

Livello di protezione / Protection level
OB + SRC + E

ANTIbatterico / ANTibacterial
ISO 16187



PISA CORREA

Tomaia / Upper

- Microfibra **D'COVER OEKO-TEX®**
- **D'COVER OEKO-TEX®** Microfiber

Suola interna / Interior sole

- Suola anatomica in microfibra
- *Anatomic microfiber sole*

Suola / Sole

- Schiuma di poliuretano e TPU
- *Polyurethane foam and TPU*

Art. 523

Taglie / Sizes

35 ÷ 47

Dian



Anti-scivolo / Non-skid



00 Bianco / White



004 Blu / Blue

Zoccolo con cinturino oscillante sul tallone realizzato in microfibra **Technic D'COVER OEKO-TEX®** con imbottitura traforata sul collo del piede per prevenire formazione di vesciche, montato su forma dritta con punta arrotondata. Soletta anatomica in microfibra tecnica con barra metatarsale. Suola Antibatterica in poliuretano, doppia densità antiscivolo, bicomponente poliuretano e TPU combinati per aumentare l'efficienza antiscivolo dello zoccolo.

*Clog with swing heel strap made of Technic microfiber **D'COVER OEKO-TEX®** with perforated padding on the instep to prevent blistering, mounted on straight shape with rounded toe. Anatomic microfiber technique lined with metatarsal bar. Antibacterial polyurethane sole wedge-shaped, dual density slip-resistant, double component polyurethane and TPU combined to increase the non slip efficiency of the clog slip.*

Omologazione / Regulations

EN-ISO-20347 (UE) 425/2016

Livello di protezione / Protection level

SRA + E + OB



CIABATTA DONNA

Tomaia / Upper
- Pelle / Leather

Art. 473

Taglie / Sizes
35 ÷ 41

CIABATTA UOMO

Tomaia / Upper
- Pelle / Leather

Art. 474

Taglie / Sizes
40 ÷ 47

Giblor's
italian worklife specialist



Art. 473



Art. 474

Zoccolo in pelle traforato con imbottitura sul collo del piede per impedire la chiusura, montato su una punta tonda dritta. Sottopiede anatomico.

Perforated leather clog with padding on the instep to prevent closing, mounted on a straight round toe. Anatomical insole.

NEVADA

Tomaia / Upper

- Microfibra / Microfiber

Suola / Sole

- PU monodensità / Monodensity PU

Lamina / Midsole

- Senza lamina / Without midsole

Puntale / Toe cap

- Acciaio / Steel

Sottopiede / Insole

- Antistatico / Antistatic

Art. 445

00 Bianco / White

Art. 469

000 Nero / Black

Taglie / Sizes

35 ÷ 47



Art. 445

00 Bianco / White



Art. 469

000 Nero / Black

Zoccolo con puntale metallico di sicurezza e cinturino sul tallone, microfibra, alta traspirabilità con elevato assorbimento dell'umidità e rapida asciugatura. Punta arrotondata di forma diritta. Contrafforte di sufficiente durezza per sostenere il tallone. Suola in poliuretano, con rilievi scanalati per facilitare l'evacuazione dei liquidi.

Clog with Safety metallic toe cap, and heel strap, microfiber, high breathable with high moisture absorption and quick drying. Straight shape rounded toe. Buttress of sufficient hardness to hold the heel. Polyurethane sole, with grooved ridges on the sole to facilitate the evacuation liquids.

Omologazione / Compliance

EN ISO 20345

Livello di protezione / Protection level

SB

Certificazione CE / CE Certification

Dir. 89/686/CEE



ARIZONA

Art. 447

00 Bianco / White

Art. 478

000 Nero / Black



Art. 478

000 Nero / Black



Art. 447

00 Bianco / White

Scarpa elasticizzata con puntale metallico di sicurezza, microfibra, altamente traspirante con elevato assorbimento dell'umidità e rapida asciugatura. Punta arrotondata di forma diritta. Contrafforte di sufficiente durezza per sostenere il tallone. Suola in poliuretano, con rilievi scanalati per facilitare l'evacuazione dei liquidi.

Safety metallic toe cap elasticated shoe, microfiber, high breathable with high moisture absorption and quick drying. Straight shape rounded toe. Buttress of sufficient hardness to hold the heel. Polyurethane sole, with grooved ridges on the sole to facilitate the evacuation liquids.

DERBY

Art. 446

00 Bianco / White



Scarpa di sicurezza con puntale metallico, chiusa con lacci, microfibra, alta traspirabilità con elevato assorbimento dell'umidità e rapida asciugatura. Punta arrotondata di forma diritta. Contrafforte di sufficiente durezza per sostenere il tallone. Suola in poliuretano, con rilievi scanalati per facilitare l'evacuazione dei liquidi.

Safety metallic toe cap shoe, closed with laces, microfiber, high breathable with high moisture absorption and quick drying. Straight shape rounded toe. Buttress of sufficient hardness to hold the heel. Polyurethane sole, with grooved ridges on the sole to facilitate the evacuation liquids.

Art. 446 - 447 - 478

Tomaia / Upper

Microfibra / Microfiber

Sottopiede / Insole

Antistatico / Antistatic

Suola / Sole

PU monodensità / Monodensity PU

Lamina / Midsole

Senza lamina / Without midsole

Puntale / Toe cap

Acciaio / Steel

Taglie / Sizes

35 ÷ 47

Certificazione CE / CE Certification

Dir. 89/686/CEE

Omologazione / Compliance

EN ISO 20345

Livello di protezione / Protection level

S2



Giblor's

italian work/life specialist

PROGETTO RETAIL

Grazie alla decennale esperienza e conoscenza del retail, Giblor's è l'unica azienda del settore abbigliamento professionale ad aver sviluppato e realizzato un progetto di negozi in franchising e corner promozionali.

Il layout espositivo dei negozi monomarca Giblor's massimizza l'impatto visivo dei prodotti, che sono organizzati in maniera funzionale per facilitare l'acquisto da parte del cliente.

Giblor's è in grado di offrire un know-how forte e consolidato e di fornire un'ampia selezione di materiale P.o.p, dal layout di progetto, ai supporti display, fino agli accessori funzionali alla vendita.

RETAIL PROJECT

Thanks to its experience and knowledge of the retail, Giblor's is the only company of the work wear industry who has developed and achieved a project of franchising stores and promotional corner.

The exhibition layout of our one brand stores optimizes the visual impact of the products, that are organized in a functioning way in order to facilitate customer's purchase.

Giblor's can offer a strong and consolidated know-how and supply a wide selection of P.o.p material, from the project layout, the display supports up to all the selling accessories.



Giblor's - Flagship store Carpi, Modena





SHOPPER

Art. B5

BORSA PORTA ABITI

Art. 1599
Nero / Black

Misure / Measures
Aperta / Open 52x94 cm



BUSTA

Art. A009

Misure / Measures
27x40 cm

Ideale per confezionare un singolo prodotto
Suitable to pack a single product





BUSTA TNT PORTA ABITI

Dettagli / Details

- Con Zip
- With zip

Art. A010

Grigio / Grey

Misure / Measures

34x30 cm



GRUCCIA

Art. G007

Trasparente / Transparent

- A** **AFRODITE** pag. 98 - 99
ALAN pag. 55 - 68 - 169
ALBERTO pag. 42 - 43
ALESSIA pag. 21
ALICE pag. 64 - 65
ALINA pag. 109 - 113
AMANDA pag. 50 - 51
ANNA pag. 143
APOLLO pag. 78 - 79
ARIZONA pag. 195
ARNÒ pag. 16
ASIA pag. 153
ATENA pag. 100 - 101
ATENE pag. 167
- B** **BANDANA** pag. 72 - 73 - 74 - 75
BILLY pag. 154
BRUCE pag. 166
- C** **CALPE** pag. 184
CAMILLA pag. 138
CAMILLO pag. 17
CARLA pag. 155
CARLO pag. 154
CASUAL pag. 183
CHIARA pag. 126 - 127 - 130 - 131
CHLOE pag. 104 - 105
CIABATTA UOMO/DONNA pag. 193
CONNOR pag. 102 - 103
- D** **DAFNE** pag. 80 - 81
DANCE pag. 185
DARKO pag. 164
DERBY pag. 195
DIVA pag. 14
- E** **EDOARDO** pag. 19
ELIA pag. 37
ELIANA pag. 23
EMILY pag. 118
ENOCH pag. 169
ERIKA pag. 106 - 107
ETHAN pag. 15
EVA pag. 188 - 189
EVA PLUS pag. 190
EVA SOFT pag. 191
- F** **FILIPPO** pag. 124 - 125
FRENCY pag. 116
- G** **GABRIELE** pag. 58 - 59
GAUGUIN pag. 141
GEA pag. 162
GIADA M/C pag. 34 - 35
GIADA M/L pag. 30 - 31
GINEVRA pag. 19
GIOIA pag. 23
GIOVE pag. 168
GIULIA pag. 36
GIULIANA pag. 26 - 27
- GIULIANO** pag. 28 - 29
- H** **HARRY** pag. 82 - 83
HELENA pag. 139
- I** **IGEA** pag. 70 - 71
IRIDE pag. 160 - 161
IRIS pag. 16
- J** **JAMES** pag. 152
JANETA pag. 17
- L** **LAPO** pag. 108 - 110 - 111 - 112
LAYLA pag. 156
LEXIE pag. 163
LINA pag. 22
LOGAN pag. 165
LONDON pag. 146 - 147 - 148 - 149
- M** **MAGRITTE** pag. 142
MARGHERITA pag. 40 - 41
MARSELLA pag. 182
MARTA pag. 20
MARZIA pag. 20
MATTIA pag. 96 - 97
MAYA pag. 132 - 133
MEGAN pag. 84 - 85
MILENA pag. 66 - 67
MIRKA pag. 137
- N** **NADIA** pag. 86 - 87
NEVADA pag. 194
NICOLE pag. 94 - 95
NINA pag. 18
NOAH pag. 166 - 167
NURIA pag. 144
- P** **PAOLA** pag. 88 - 89 - 117
PATRICIA pag. 145
PICASSO pag. 140
PIERO pag. 60 - 61
PISA CORREA pag. 192
- R** **RACHELE** pag. 90 - 91
REBECCA pag. 158 - 159
REMY pag. 119
ROCCO pag. 21
RODI pag. 54 - 55
ROGER pag. 117
RUGGERO M/C pag. 48 - 49
RUGGERO M/L pag. 52 - 53
- S** **SAM** pag. 14
SAUL pag. 157
SILVANO M/L pag. 32 - 33
SIMONA pag. 15
SION pag. 136
- T** **TANIA** pag. 46 - 47 - 122 - 123
TATI pag. 44 - 45
TWIGGY pag. 163
- V** **VALERIO** pag. 120 - 121
- Z** **ZOE** pag. 151

Giblor's

italian work*life* specialist



Viale dei Trasporti, 6/A - 6/B
41012 CARPI (MO) - Italy
Tel. +39.059.654.602 Fax + 39.059.654.634
www.giblors.com info@giblors.com